

ENERGIE
ZUKUNFT
SCHWEIZ

Förderprogramm Holzheizungen

Ersetzen Sie Ihre fossile Heizung und profitieren Sie von einer attraktiven Förderung

Klima-
prämie
schweizweit
Fr. 360.-
pro kW

Das fördert

Holzheizungen machen Sinn!

Holzheizungen schonen das Klima und fördern die lokale Wertschöpfung. Energie Zukunft Schweiz hilft, unterstützt von SFIH Holzfeuerungen Schweiz, mit einem attraktiven Förderprogramm Holzheizungen schweizweit günstiger zu machen als fossile Heizungen. Die Fördergelder stammen von der Stiftung KliK.

Für den Ersatz eines fossilen Heizsystems (Heizöl oder Erdgas) durch eine Holzheizung (Pellets, Holzschnitzel oder Stückholz) können Sie Fördergeld beantragen. Die Anmeldung ist einfach und ist in wenigen Minuten erledigt. Die Förderbarkeit klären wir innert Tagesfrist für Sie ab.

Grosszügiger Fördersatz

Die Klimaprämie wird anhand des Energieverbrauchs des ersten Jahres berechnet und beträgt 18 Rappen pro kWh respektive 1.8 CHF/l Erdöl im ersten Jahr. Dies entspricht bei einer korrekt dimensionierten Heizung Fr. 360.-/kW.

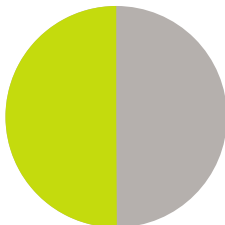
ohne
Obergrenze
Fr. 360.-
pro kW
Leistung

Wichtigste Förderbedingungen¹⁾

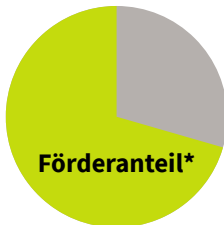
- Ersatz einer Öl- oder Gasheizung durch eine Holzheizung (Pellet, Stückholz, Hackschnitzel)
- Bestellung noch nicht erfolgt
- Keine anderen Fördergelder werden für den Heizungsaustausch genutzt

1) Die konkrete Förderfähigkeit wird nach der Anmeldung abgeklärt. Änderungen vorbehalten. Aktuelle, detaillierte Förderbedingungen siehe www.ezs.ch/erneuerbarheizen.

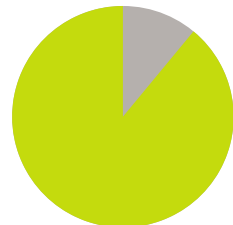
Die Klimaprämie fällt insbesondere für grössere Anlagen sehr grosszügig aus; bei einer 500-kW-Anlage kann der **Förderanteil²⁾ fast die gesamte Investition abdecken**:



100-kW-Anlage
ca. CHF 36'000.-



220-kW-Anlage
ca. CHF 79'200.-



500-kW-Anlage
ca. CHF 180'000.-

2) Dies sind grobe Schätzwerte. Bei grossen Bauprojekten können die Investitionskosten höher ausfallen.

In drei Schritten zu Ihrem Förderbeitrag

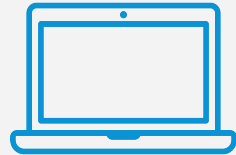
Sie möchten eine oder mehrere fossile Heizungen durch Holzheizungen ersetzen und dabei den Förderbeitrag unseres Programms in Anspruch nehmen?

In **folgenden Schritten** kommen Sie zu Ihrem Geld:

1. Anmeldung

Reservieren Sie vor Auftragserteilung unkompliziert die mögliche Förderung für Ihren Heizungsersatz online unter:

www.ezs.ch/erneuerbarheizen



2. Abklärung

Wir klären mit Ihnen die Förderbarkeit des Vorhabens ab, berechnen den Förderbeitrag und reservieren diesen für Sie. Danach kann das Vorhaben umgesetzt werden.



3. Bestätigung und Förderung

Bestätigen Sie uns den Einbau der Holzheizung. Die notwendigen Dokumente können online eingereicht werden.

Nach der Inbetriebnahme erhalten Sie die erste Hälfte des Förderbeitrags und nach einem Betriebsjahr die zweite Hälfte ausbezahlt.



Vorteile des EZS-Förderprogramms für Holzheizungen



Das Förderprogramm für Holzheizungen profitiert von der langjährigen Erfahrung von Energie Zukunft Schweiz mit Förderprogrammen:

- Grosszügige Förderbeträge ohne Obergrenze: für grössere Heizsysteme erhalten Sie bei uns mehr als in den meisten Kantonen
- Zuverlässiger und einfacher Prozess, wenig administrativer Aufwand, schweizweit einfache Förderbedingungen und einheitlicher Fördersatz
- Nicht-Wohnbauten können explizit auch gefördert werden: Büro-, Gewerbe- und Industrieimmobilien

Unsere Expertinnen und Experten beraten und unterstützen Sie gerne beim Heizungsersatz. Entscheiden auch Sie sich für ein erneuerbares Heizsystem!

Ihr Kontakt

Jenni Energietechnik AG
Lochbachstrasse 22
3414 Oberburg

Heimatstrasse 1a
9008 St.Gallen

T +41 (0)34 420 30 00
info@jenni.ch
www.jenni.ch



Das Förderprogramm wird unterstützt von:



Verantwortlich für das Förderprogramm ist Energie Zukunft Schweiz. Unterstützt durch die Vereinigung SFIH Holzfeuerungen Schweiz und finanziert durch die Stiftung Klimaschutz und CO₂-Kompensation KliK.

**ENERGIE
ZUKUNFT
SCHWEIZ**

Energie Zukunft Schweiz ist eine führende Kraft auf dem Weg in eine vollständig erneuerbare Energiewelt. EZS unterstützt Unternehmen und Private, Energieversorger, Immobilienfonds, sowie Behörden, ihre Energiewende praxisnah und rentabel umzusetzen. www.energiezukunftschweiz.ch



Die Mitglieder von SFIH Holzfeuerungen Schweiz sind Hersteller und Lieferanten aus der Holzfeuerungsbranche, welche auf die Wärmeerzeugung mittels Holz beziehungsweise die Filterung von Emissionen bei Holzfeuerungen spezialisiert sind. www.sfi-holzfeuerungen.ch



Die Stiftung Klimaschutz und CO₂-Kompensation KliK unterstützt mit Förderbeiträgen und Expertise klimaschonende Technologien und Innovationen. www.klik.ch