

## Jubiläums - Mitteilungen Februar 2016

Sehr geehrte Damen und Herren

Was 1976 als Einmannfirma im Keller des Elternhauses begann, ist heute ein etabliertes Unternehmen mit 70 Mitarbeitenden. Mit Pionierprojekten wie der „Tour de Sol“, dem weltweit ersten 100% solar versorgten Einfamilienhaus sowie Europas erstem vollständig solar beheiztem Mehrfamilienhaus haben wir Solargeschichte geschrieben. Mit dem „Solarsystem Jenni“ und dem „Swiss Solartank“ setzten wir international Standards. Diese Erfolgsgeschichte wäre ohne unsere treuen Kunden nicht möglich gewesen – Herzlichen Dank!

### 40-Jahre Jubiläum

Dieses Jahr feiern wir nun das 40-jährige Bestehen der Solarfirma Jenni. Unter dem Motto „40-Jahre zufriedene Kunden“ wollen wir dieses Jubiläum mit diversen Feierlichkeiten in Oberburg begehen.



1976: Start im Elternhaus



2016: Die ersten Gebäude im Hintergrund, neue im Vordergrund

Gemeinsam mit Ihnen möchten wir am **Freitag, den 10. Juni 2016** das Jubiläum feiern. Dazu laden wir Sie herzlich ein.

Am **Samstag, den 11. Juni 2016** führen wir einen Tag der offenen Tür durch: geplant ist eine kleine Hausmesse mit diversen Partnerfirmen und Geschäften aus der Region. Besuchen Sie uns und besichtigen

Sie die Produktion in unseren Firmengebäuden und die Solar-Mehrfamilienhäuser. Wenden Sie sich bei konkreten Anliegen und Fragen direkt an unsere anwesenden Mitarbeiter.

Das genaue Programm und das Anmeldeformular finden Sie auf [www.jenni.ch/jubilaeum.html](http://www.jenni.ch/jubilaeum.html)

### 40 Jahre zufriedene Kunden

Firma Jenni - ein Service der Spitzenklasse

1. Wir sind willens und fähig unsere Anlagen zu unterhalten und empfehlen nicht wegen jeder Bagatelle eine Neuinstallation.
2. Wir verfügen über versierte und langjährige Service-Ingenieure und Techniker.
3. Wir unterhalten eine bestens strukturierte Anlagen-dokumentation und können auch noch nach Jahrzehnten schnell auf diese Unterlagen zurückgreifen.



Ein Teil unseres griffbereiten Archivs

### Schulungskurse

In der Zeit vom 11. März bis 14. April 2016 bieten wir Ihnen verschiedene Kurse bei uns in Oberburg und in unserer Filiale in St. Gallen an.

**Tageskurs: Der bewährte Praxis-Tageskurs:**  
«Praxisworkshop Solarthermie»

**Abendkurse 1 - 4:**

- 1 «Kombination Sonnenkollektoren und Wärmepumpe»
- 2 «Solare Wärme von Photovoltaik-Modulen»
- 3 «KWB - Die effiziente und saubere Holzheizung»
- 4 «Handhabung der Steuerung JenniControl (TA)»

**Halbtageskurs:**

Handwerklich orientierter Praxiskurs mit Erwin Jenni:  
«Solare Wärme zum Anfassen»

Weitere Infos entnehmen Sie den Beilagen oder unter:  
[www.jenni.ch/praxisorientierte-weiterbildungskurse.html](http://www.jenni.ch/praxisorientierte-weiterbildungskurse.html)

## Umfrage für erneute Studienreise zu FASA AG nach Chemnitz

Letztes Jahr haben wir mit 70 Teilnehmern die erfolgreiche Motivationsreise zum Solarwärmepionier FASA AG in Chemnitz durchgeführt.

Die Teilnehmer waren total begeistert. In der Zwischenzeit ist die Erfolgsgeschichte weiter gegangen und es sind viele neue Projekte dazu gekommen. Bei Interesse würden wir eine zweite Reise im Spätsommer durchführen. Dauer: Montagmittag bis Mittwochabend. Kosten ca. CHF 300.-. Ihr Interesse können Sie uns mit beigelegtem Antworttalon mitteilen.



Die Reisegruppe, April 2015



Solarspeicher für Mehrfamilienhäuser in Chemnitz



FASA-Sonnenhäuser in Serie

## NEUHEIT Pelletmodul an der Messe Tier & Technik in St. Gallen

Neu

Auch in diesem Jahr sind wir vom 25. bis 28. Februar 2016 an der Messe Tier & Technik in St. Gallen vertreten. Besuchen Sie unseren Stand in der Halle 1.0.



Zum ersten Mal können wir Ihnen das ab Sommer 2016 erhältliche Pelletmodul 1:1, als Ergänzung zum Stückholzvergaser-Kessel Classicfire, präsentieren. Der Brenner lässt sich mit geringem Aufwand an den Stückholzkessel anschliessen. Kommen Sie vorbei und überzeugen Sie sich selbst von dem vielseitig einsetzbaren Kombi-Modell. Wir stehen Ihnen gerne beratend zur Seite.

## Neue Serie Speichereinbringwagen

Ab sofort ist der praktische Speichereinbringwagen Jenni wieder lieferbar. Er vereinfacht den Transport von unseren Speichern oder ähnlichen, schweren Gegenständen, ist geländegängig, bodenschonend, ermöglicht ein Drehen und seitwärts Schieben an Ort und auch Treppen können befahren werden. Weitere Infos finden Sie unter:

[www.jenni.ch/Speichereinbringwagen.html](http://www.jenni.ch/Speichereinbringwagen.html).



## Steigende Auslastung der neuen Werkstatt

Die Fertigstellung der Einrichtungen im Grossspeicherbau schreitet voran. Grosse Speicher bilden einen immer umfangreicheren Anteil unserer Fabrikation.



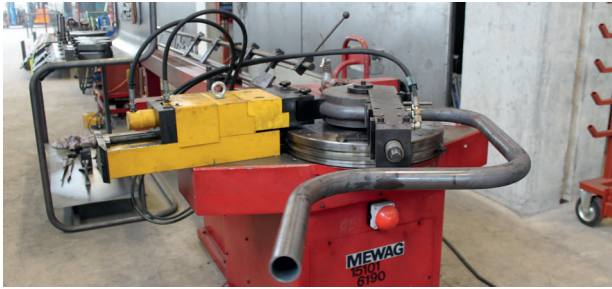
2 Speicher à 82 700 l Inhalt für solarbeheizte MFH in DE-Laufen



Aussen aufgestellter WRG-Speicher bei Firma Ricola in CH-Laufen

## Effizientere Herstellung von angeschweißten Verrohrungen

Durch die Anschaffung einer Dornbiegemaschine können wir nun angeschweißte Verrohrungen wesentlich effizienter herstellen und damit günstiger anbieten. Im Werk angebrachte Verrohrungen erleichtern den Montageaufwand und erhöhen die Betriebssicherheit bei gesenkten Kosten. Wenden Sie sich an unsere Berater für nähere Auskünfte.



Dornbiegemaschine

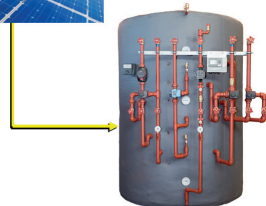


Neue Maschine zum Biegen von Verstärkungsringen für Grossspeicher

## Speicher für das Heizen mit Solarstrom

Auch wenn das Heizen mit Solarstrom völlig zu Recht sehr umstritten ist und höchstens finanziell gerechtfertigt werden kann, stellen wir ein sehr starkes und konkretes Interesse daran fest. Wenn dies effizient (damit möglichst wenig Zusatzenergie gebraucht wird) geschehen soll, ist dies gar nicht so einfach.

Photovoltaikmodule



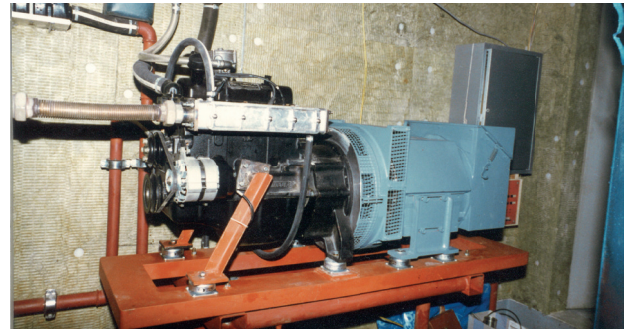
Speicher

Jede Anlage stellt individuelle Anforderungen. Zu diesem Thema können wir Sie kompetent beraten und führen auch einen Schulungskurs durch.

## Wärmeleistungskopplungsanlagen – zur Nachahmung empfohlen

1981 haben wir in einem Mehrfamilienhaus in Effretikon eine der ersten Wärmeleistungskopplungsanlagen der Schweiz angeschlossen. Bestehend aus einem mit Erdgas betriebenen Automotor (Ford-Capri) und einem Synchrongenerator, welcher auch einen Inselbetrieb ermöglichte. Nach 25 Betriebsjahren steht die Anlage nun in unserem Museum.

Richtig eingesetzte und betriebene Wärmeleistungskopplungsanlagen stellen eine sehr effiziente Energieerzeugung (Wärme und Strom) dar. Sie machen den Weg frei für den Einsatz für weiteren Solarstrom und ermöglichen im Winter den vollständigen Ersatz der Kernkraftwerke. Nach dem Motto: Solarstrom im Sommer, Strom ab WKK im Winter. Mit relativ geringen Netto-Investitionen von ca. 200 Mio. Franken könnte beispielsweise das Kernkraftwerk Mühleberg ersetzt werden. Deshalb haben wir für zwei unserer Werkstattgebäude je eine WKK-Anlage bestellt, welche wir Ihnen gerne am Tag der offenen Tür vorführen werden. Weitere Informationen zu diesem Thema finden Sie im Buch „Wie erreichen wir die Energiewende konkret?“ auf Seite 76 und 77.



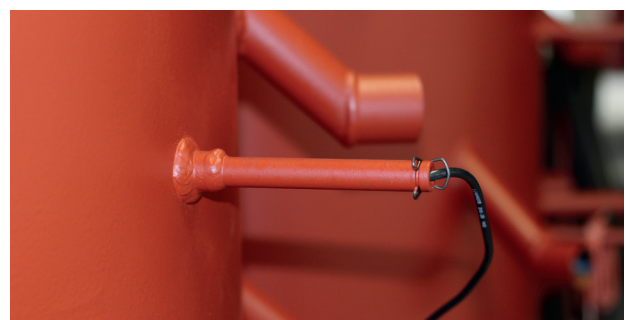
Wärmeleistungskopplungsanlage 1981

## Kostenlose Zusatzdienstleistung: Eingeschweißte Tauchhülsen

Neu

Ab sofort haben wir eingeschweißte Tauchhülsen im Angebot, welche im Gegensatz zu den bisher erhältlichen, lose gelieferten Tauchhülsen, kostenlos zu jedem Speicher bestellt werden können. Diese ersparen Ihnen Zusatzkosten sowie das Suchen von Kleinmaterial auf der Baustelle und erleichtern den Anschluss, da weniger verhanft werden muss.

Die eingeschweißte Tauchhülse ragt 40mm in den Speicher hinein und ermöglicht damit genaue Temperatur-Messwerte.

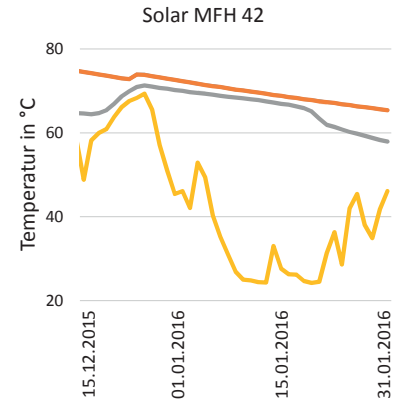
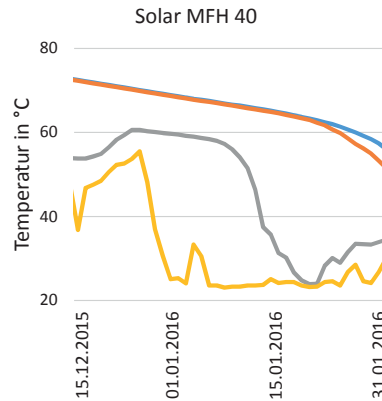
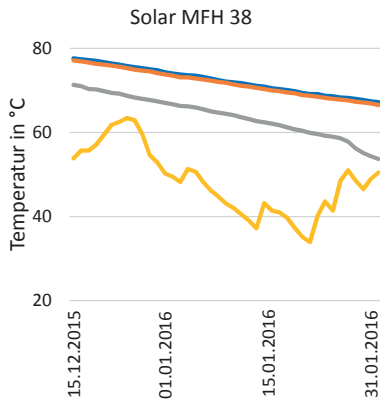


## Fertigstellung der Wohnungen im Solarpark Oberburg

Auch in den beiden neuen 8-Familienhäuser war es den ganzen Winter über warm.

Verlauf der Speichertemperaturen im Winter 2015/2016

— T.WW  
— T.Sp.Oben  
— T.Sp.Mitte  
— T.Sp.Unten



MFH1 2007  
276m<sup>2</sup> Kollektoren  
205 000 | Speicher  
bewohnt

MFH2 2015  
167m<sup>2</sup> Kollektoren  
108 000 | Speicher  
bewohnt

MFH3 2016  
167m<sup>2</sup> Kollektoren  
108 000 | Speicher  
noch nicht bewohnt, aber beheizt

Unsere neuen Mehrfamilienhäuser zeigen, dass ganzjährig, autonom, voll solarbeheizte Wohnhäuser relativ einfach und damit wirtschaftlich zu realisieren sind. Mit der baldigen Fertigstellung der Häuser sind wir auf der Suche nach neuen Möglichkeiten weitere Sonnenhäuser zu bauen.



Zur Erzeugung von Wärme mit der Sonne sind thermische Sonnenkollektoren bei ganzheitlicher Betrachtung nach wie vor mit Abstand am effizientesten.\*

\* Um die gleiche Wärmemenge bereit zu stellen brauchen Solarzellen die 3 - 5 fache Fläche mit einer Direktheizung, respektive das 1 - 2 fache mit Hilfe einer Wärmepumpe

Besten Dank für Ihr Interesse und freundliche Grüsse



Josef Jenni

Ihr Partner für erneuerbare Energien und solares Heizen

Jenni Energietechnik AG  
Lochbachstrasse 22 • Postfach • CH-3414 Oberburg bei Burgdorf • Schweiz  
T +41 34 420 30 00 • F +41 34 420 30 01 • info@jenni.ch • www.jenni.ch