



Isolationsanleitung Swiss Solartank®

Aluminiumbeschichtete Glaswollmatten mit Maschengitter oder Kunststoffmantel



1 Vorbereitungen

- ← Anschlüsse verlängern, die sonst nicht aus der Isolation ragen würden, z. B. Sicherheits-/Entlüftungsleitung
- ← nicht verwendete Anschlüsse verschliessen

Hinweis:
Sollmass der Glaswollmatten (Rollenlänge, siehe Rüstzettel) vor Anbringung **kontrollieren**

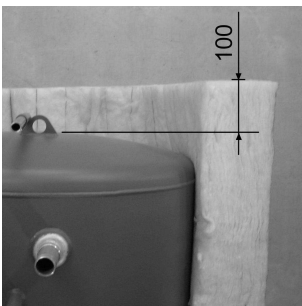
- gegebenenfalls Distanzstück des Elektroeinsatzes vor Isolieren des Speichers fertig montieren
- gegebenenfalls Temperaturfühler ankleben



2 Isolieren

- ← von unten beginnend, auf den **Umfang** zugeschnittene Glaswollmatten um den Speicher anbringen, Durchdringungen für Anschlüsse fortlaufend ausschneiden

- Enden zusammenziehen, dazu von der gegenüberliegenden Seite gegen die Enden hin die Isolationsmatte an den Speicher pressen, die Enden mit Aluminiumklebband fixieren



- ← weitere Matten anbringen, bis die Isolation den Speicher um 100 mm überragt; bei wenig freier Höhe über dem Speicher, die Deckelisolation vor der letzten Bahn aufsetzen

- die zugeschnittene Deckelisolation aufsetzen, für die Sicherheits-/Entlüftungsleitung die Isolation einschneiden



- ← um die Isolation gleichmässig am Umfang zu verteilen und allfällige Falten und Hohlstellen zu schliessen, gesamte Isolation kräftig "klopfen"

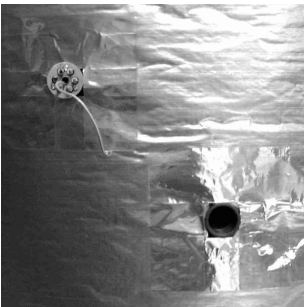


3 Verkleben

← vertikale und horizontale Stösse mit Aluminiumklebband überkleben



→ Umfangs- mit Deckelisolation verkleben

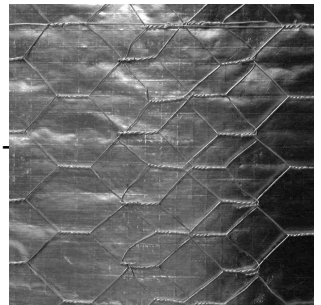


← Isolation um Anschlüsse verkleben

4 Umhüllung

4.1 Variante Maschengitter

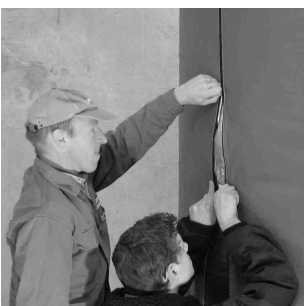
→ Maschengitter 200 mm länger zuschneiden als der Umfang des isolierten Speichers ist, Maschengitter um den Speicher führen, Enden zusammenziehen und verhaken



← störende Drähte bei den Anschlüssen ausschneiden

4.2 Variante Kunststoffmantel

→ Mantel temperieren damit er dehnbar wird, z. B. an der Sonne auslegen
→ Deckelnaht des Mantels gegenüber dem Speicher ausrichten, Reissverschluss an zugänglicher Stelle positionieren, angeklebte Temperaturfühler müssen erreichbar sein



← Mantel sorgfältig über Anschlüsse ziehen, Reissverschluss schliessen

→ Mantel genau ausrichten und straffen



← Durchdringungen für die Anschlüsse ausschneiden, z. B. durch leichtes Schlagen mit einem Kunststoffhammer auf die Aussenkontur der Anschlüsse

