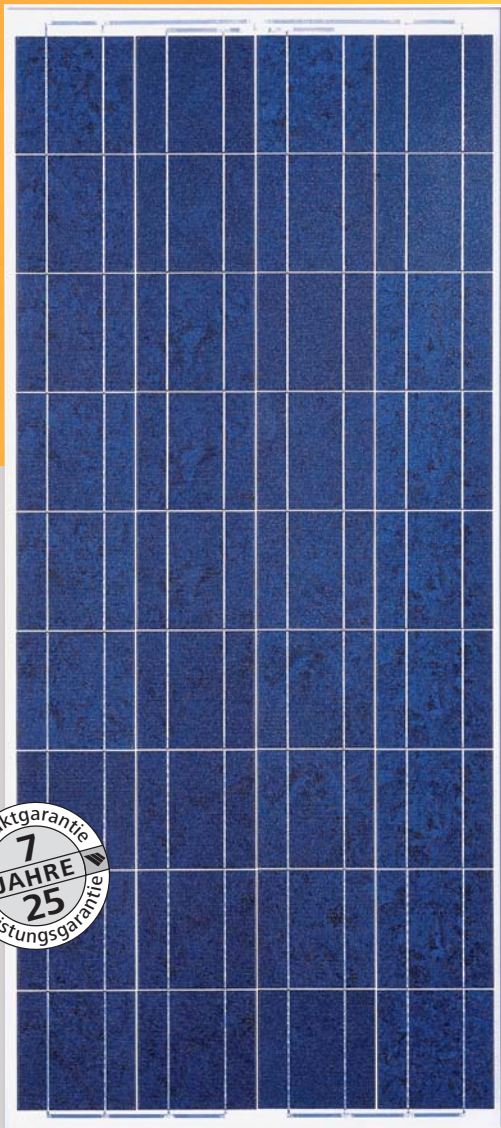


Solarstrom-Modul

Solar-Fabrik Serie SF 130/2



Spitzenqualität in Serie:

- Langzeitstabilität durch hoch lichtdurchlässiges, speziell dotiertes Solarglas mit UV-Filter
- 100% Vorselektion der Zellen
- Außerordentlich hohe Energieerträge durch sorgfältige Verarbeitung exakt abgestimmter Komponenten (vgl. „Power Check“-Studie des Fraunhofer ISE)
- Modernste Fertigungstechnik und ein zertifiziertes Qualitätsmanagementsystem (ISO 9001) garantieren optimale Produktqualität „made in Germany“.
- Optional mit speziell entwickeltem Modulrahmen aus Aluminium; schnelle und flexible Montage mit patentiertem Befestigungssystem Profalink; ansprechende Optik durch versenkte Klemmprofile
- Erhöhte Belastbarkeit: 5400 Pa nach IEC 61215 für gerahmte Module
- Durch sehr enge Sortiergrenzen von nur +/- 2,5 W (Δ 1,9 %) entfällt eine Vorsortierung der Module.
- Regelmäßige Vermessung der Kalibriermodule für die Leistungsmessung beim Fraunhofer-Institut für Solare Energiesysteme

Abmessungen

| Serie SF 130/2 | rahmenlos | Alurahmen |
|----------------|------------|------------|
| L x B (mm) | 1485 x 663 | 1491 x 669 |
| Dicke (mm) | 5 | 35 |
| Gewicht (kg) | 10,5 | 12,5 |

Zulassungen/Zertifikate

EN IEC 61215 ed. 2
Schutzklasse II
Richtlinie 89/336/EWG (CE)
Richtlinie 73/23/EWG (CE)



Moduldaten Solar-Fabrik Serie SF 130/2

| Modultyp | SF 130/2-125 | SF 130/2-130 | SF 130/2-135 |
|--------------------------------|--------------|--------------|--------------|
| Anzahl Zellen (polykristallin) | 36 | 36 | 36 |
| Max. Systemspannung | 1000 V | 1000 V | 1000 V |

Elektrische Daten unter STC (Standard Test Conditions: 1000 W/m², 25°C, AM 1,5)

| | | | | |
|-----------------------------|------------------|-----------|-----------|-----------|
| Nennleistung* | P _{max} | 125 W | 130 W | 135 W |
| Sortiergrenzen der Leistung | | +/- 2,5 W | +/- 2,5 W | +/- 2,5 W |
| Spannung ca. | U _{MPP} | 17,50 V | 17,72 V | 17,94 V |
| Leerlaufspannung ca. | U _{OC} | 21,53 V | 21,69 V | 21,86 V |
| Strom ca. | I _{MPP} | 7,14 A | 7,34 A | 7,52 A |
| Kurzschlussstrom ca. | I _{SC} | 7,84 A | 7,96 A | 8,08 A |

Elektrische Daten bei 800 W/m², NOCT, AM 1,5

| | | | | |
|----------------------|------------------|---------|---------|---------|
| Leistung im MPP ca. | P _{max} | 89 W | 100 W | 104 W |
| Spannung ca. | U _{MPP} | 16,03 V | 16,24 V | 16,45 V |
| Leerlaufspannung ca. | U _{OC} | 19,69 V | 19,85 V | 20,00 V |
| Strom ca. | I _{MPP} | 5,54 A | 5,69 A | 5,84 A |
| Kurzschlussstrom ca. | I _{SC} | 5,99 A | 6,09 A | 6,18 A |

Bei einer Einstrahlung von 200 W/m² und 25°C nimmt der Wirkungsgrad um ca. 7% gegenüber dem STC Wirkungsgrad ab.

Temperaturdaten

| | | |
|--------------------------------|-----------------------------------|-------------|
| Temperaturkoeffizient Spannung | T _K (U _{OC}) | -72 mV/K |
| Temperaturkoeffizient Strom | T _K (I _{SC}) | 5,45 mA/K |
| NOCT | | 48°C +/- 2K |

Weitere Angaben

| | |
|----------------------------------|----------------------------------------------------------------------------------------------------------------------------------|
| Modulanschluss | System Lumberg: 1,2 m Kabel 4 mm ² mit umspritztem Stecker und Gehäusebuchse (bei ungerahmten Modulen 2 m Kabellänge) |
| Hochspannungstest | Prüfspannung 3200 V _{DC} /max. 60µA |
| Hagelsicherheit** | bis 25 mm Durchmesser bei 23 m/s |
| Sturmfestigkeit** | Windgeschwindigkeit bis 130 km/h = 800 Pa und Sicherheitsfaktor 3 |
| Schneelast** | ungerahmt: 2400 Pa Δ 245 kg/m ² |
| Belastung geprüft nach IEC 61215 | gerahmt: 5400 Pa Δ 550 kg/m ² |

* (+/- 5% Messtoleranz)

** in Kombination mit unserem patentierten Befestigungssystem Profalink und den angegebenen Befestigungspunkten (BP)

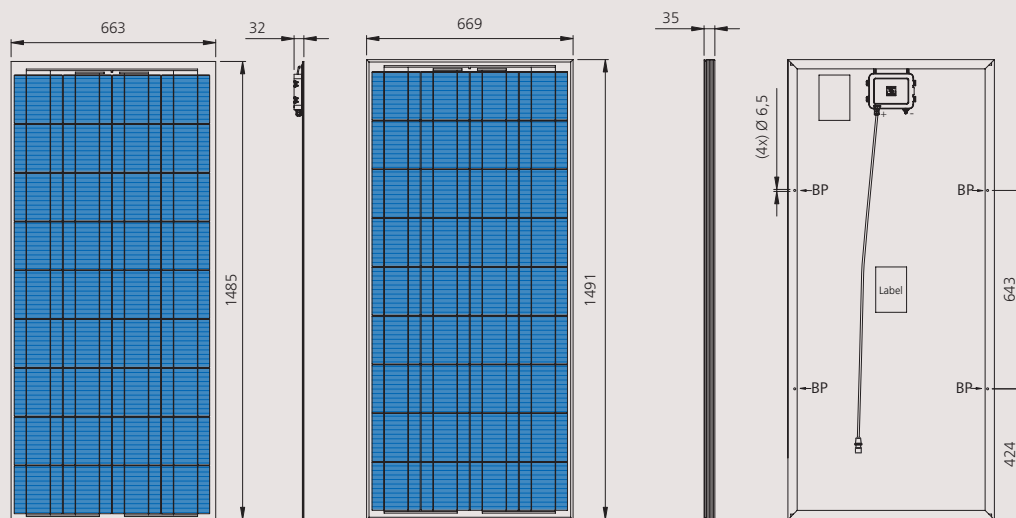
Technische Änderungen mit ggfs. entsprechenden Nachzertifizierungen vorbehalten.

Produktgarantie: 7 Jahre, gemäß unseren zusätzlichen Garantiebedingungen

Leistungsgarantie: 25 Jahre, gemäß unseren zusätzlichen Garantiebedingungen

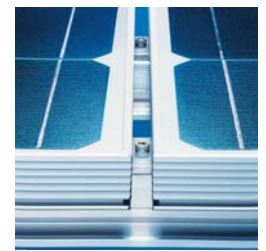
Unsere Garantiebedingungen schicken wir Ihnen gerne zu.

Zertifiziert durch den VDE nach DIN EN ISO 9001; Reg.Nr. 5002983/QM/11.2003 / DIN EN ISO 14001; Reg.Nr. 5002983/UM/11.2003

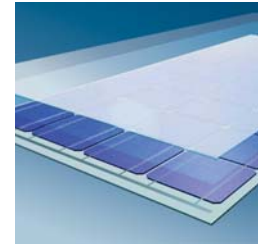


SF 130/2 ungerahmt

SF 130/2A gerahmt



Effiziente Befestigungstechnik: Profalink



Modulaufbau: speziell gehärtetes eisenarmes Glas / lichtdurchlässige Ethyl-Vinyl-Acetat (EVA)-Folie / Solarzellen / EVA / Rückseitenfolie



Solar-Fabrik AG
Munzinger Str. 10
79111 Freiburg / Germany
Tel. +49-(0)761-4000-0
Fax +49-(0)761-4000-199
www.solar-fabrik.de