



Erneuerbare Energien:
Sonne, Holz, WRG, Nah-/Fernwärme...

Jenni Energietechnik AG

Lochbachstrasse 22 / Postfach
CH-3414 Oberburg bei Burgdorf

T 034 420 30 00 / F 034 420 30 01
info@jenni.ch / www.jenni.ch

Den Trend bestätigt: Erdöl stagniert – Kohle kommt

Die Weltenergiezahlen 2006 von BP genau betrachtet!

- **Die Weltenergieproduktion nimmt weiterhin zu (2006: + 2,7%).**
- **Die Erdölproduktion nimmt nur noch geringfügig zu (2006: + 0,4%).**
- **Die deklarierten Erdölreserven verharren praktisch auf dem Stand des Vorjahres.**
- **Der Anteil des Erdöls an der Weltenergieproduktion ist seit dem Jahr 2000 konstant rückläufig und beträgt 2006 noch 35.9% (die Zunahme des Erdölverbrauchs liegt seit dem Jahre 2004 unter der Zunahme des Weltenergieverbrauchs).**
- **Anstelle des offensichtlich nicht mehr in beliebigem Masse zur Verfügung stehenden Erdöls sind eine konstante Produktionszunahme beim Erdgas und eine eklatante Zunahme bei der Kohleförderung zu verzeichnen.**
- **Bei einer Fortsetzung des gegenwärtigen Trends wird im Jahre 2012 das Erdöl von der Kohle als wichtigstem Energieträger abgelöst.**

Inhaltsverzeichnis

Welt-Erdölförderung und deklarierte Reserven	3
Welt-Erdgasförderung und deklarierte Reserven	4
Welt-Kohleförderung und deklarierte Reserven	5
Die Top Ten und ihr prozentualer Anteil am Welt-Total	6 - 7
Produktion einzelner Energieträger in Millionen Tonnen Öläquivalenten	8
Prozentualer Anteil einzelner Energieträger an der Welt-Gesamtproduktion	9
Welt-Verbrauch fossiler Energieträger (Erdöl, Erdgas, Kohle)	10
Prozentuale Entwicklung des Welt-Verbrauchs fossiler Energieträger	11
Erdöl: Entwicklung der deklarierten Reserven	12
Prozentuale Entwicklung (in %) des Erdöl-Eigenverbrauchs der bedeutendsten Erdölförderländer (Basis 1990)	13
Verbrauch von Erdöl pro Kopf der Bevölkerung 2006	14
Erdölverbrauch einzelner Staaten bei einem Pro-Kopf-Verbrauch von 3.17 Tonnen (analog USA)	15 - 16
Entwicklung der durchschnittlichen atmosphärischen CO ₂ -Konzentration und der jährlichen globalen CO ₂ -Emissionen	17
Produktion und Verbrauch einzelner Energieträger	18 - 24
• Kohleförderung auf Teufel komm raus	18
• Erdöl: Das Fördermaximum überschritten	19
• Erdöl: Die grossen Fragezeichen mit Bezug auf die weitere Entwicklung	20
• Erdöl und Erdgas: Da sind noch Reserven	21
• Länder in Afrika und Asien: traditionelle und Newcomer	22
• Schweiz	23
• Deutschland und Japan	24

Welt-Erdölförderung und deklarierte Reserven (BP)

Immer mehr Länder können ihre Förderung nicht mehr steigern!

Quelle Zahlen: BP; in Mio. Tonnen/Jahr



Land	*Jahr des Fördermax.	Förderung										Reserven		Förderprognosen		Land
		1985	1990	1995	2000	2002	2003	2004	2005	2006	%	2006	Statische Reichweite (Jahre)	2010	2020	
Nach dem Fördermaximum																
USA	1971	498.7	416.6	383.6	352.6	346.8	338.4	329.2	313.3	311.8	8.0	3'700	11.9	240.0	140.0	US
Rumänien	1976	11.2	8.1	7.0	6.3	6.1	5.9	5.7	5.4	5.0	0.1	100	20.0	3.5	2.0	RO
Indonesien	1977	66.3	74.4	76.5	71.5	63.0	57.7	55.9	54.8	51.9	1.3	600	11.6	36.0	24.0	ID
Ägypten	1993	45.1	45.5	46.6	38.8	37.0	36.8	35.4	33.9	33.0	0.8	500	15.2	24.0	15.0	EG
Syrien	1995	7.9	20.2	29.6	27.3	27.2	26.2	24.7	22.8	20.8	0.5	400	19.2	18.0	12.0	SY
Gabun	1997	8.6	13.5	17.8	16.4	14.7	12.0	11.8	11.7	11.6	0.3	300	25.9	8.5	5.0	GA
Malaysia	1997	21.6	29.9	35.6	33.7	34.5	35.6	36.5	34.9	33.8	0.9	500	14.8	30.0	20.0	MY
Argentinien	1998	24.2	25.4	37.5	40.4	40.9	40.2	37.8	36.2	35.8	0.9	300	8.4	26.0	20.0	AR
Kolumbien	1999	9.1	22.3	29.5	35.3	29.7	27.9	27.3	27.3	27.5	0.7	200	7.3	14.0	10.0	CO
Grossbritannien	1999	127.6	91.6	129.9	126.2	115.9	106.1	95.4	84.7	76.6	2.0	500	6.5	50.0	20.0	GB
Australien	2000	29.2	28.8	25.4	35.3	31.6	26.6	23.0	23.3	22.9	0.6	500	21.8	17.0	12.0	AU
Oman	2000	24.8	34.2	42.8	47.6	44.5	40.7	37.5	38.5	36.7	0.9	800	21.8	27.0	18.0	OM
Norwegen	2001	39.2	82.1	138.4	160.2	157.3	153.0	149.9	138.2	128.7	3.3	1'100	8.5	90.0	40.0	NO
Jemen	2001		8.7	16.7	21.3	21.5	21.1	19.9	20.1	18.3	0.5	400	21.9	16.0	10.0	YE
Indien	2004	30.2	34.8	37.8	36.1	37.0	36.9	37.9	36.2	37.4	1.0	800	21.4	29.0	20.0	IN
Dänemark	2004	2.9	5.9	9.1	17.7	18.1	17.9	19.1	18.4	16.7	0.4	200	12.0	13.0	8.0	DK
Mexiko	2004	145.9	146.3	150.5	171.2	178.4	188.8	190.7	187.1	183.1	4.7	1'700	9.3	110.0	60.0	MX
Total nach Fördermax.		1'092.5	1'088.3	1'214.3	1'237.9	1'204.2	1'171.8	1'137.7	1'086.8	1'051.6	26.9	12'600	12.0	752.0	436.0	Total
Am Fördermaximum																
Equatorial Guinea				0.3	5.8	10.6	12.2	17.0	17.6	17.7	0.5	200	11.3	13.0	8.0	GQ
China	ca. 2006	124.9	138.3	149.0	162.6	166.9	169.6	174.1	180.8	183.7	4.7	2'200	12.0	155.0	100.0	CN
Kanada		85.6	92.6	111.9	126.9	135.0	142.6	147.6	144.9	151.3	3.9	2'400	15.9	160.0	200.0	CA
Angola		11.5	23.4	31.2	36.9	44.6	42.5	48.2	60.7	69.4	1.8	1'200	17.3	60.0	40.0	AO
Algerien		50.0	57.5	56.6	66.8	70.9	79.0	83.6	86.5	86.2	2.2	1'500	17.4	80.0	50.0	DZ
Brasilien	ca. 2006	27.8	32.3	35.5	63.2	74.4	77.0	76.5	84.6	89.2	2.3	1'700	19.1	60.0	30.0	BR
Vietnam			2.7	7.7	16.2	17.3	17.7	20.8	19.4	17.8	0.5	400	22.5	18.0	12.0	VN
Russland	ca. 2006	542.3	515.9	310.7	323.3	379.6	421.4	458.8	470.0	480.5	12.3	10'900	22.7	460.0	350.0	RU
Ekuador		14.6	14.9	20.1	20.9	20.4	21.7	27.3	27.6	27.8	0.7	700	25.2	26.0	15.0	EC
Sonstige		112.4	105.5	108.9	117.6	127.7	132.9	141.1	144.4	143.9	3.7	1'800	12.5	130.0	130.0	Sonst.
Total am Fördermax.		969.1	983.1	831.6	934.4	1'036.8	1'104.4	1'178.0	1'218.9	1'249.8	31.9	23'000	18.4	1'162.0	935.0	Total
Vor dem Fördermaximum																
Aserbeidschan		13.2	12.5	9.2	14.1	15.4	15.5	15.6	22.4	32.5	0.8	1'000	30.8	25.0	25.0	AZ
Katar		14.8	20.3	21.1	38.7	35.1	41.2	44.9	46.9	50.6	1.3	2'000	39.5	50.0	40.0	QA
Nigeria		73.8	91.6	97.5	105.4	102.3	110.3	121.9	125.4	119.2	3.0	4'900	41.1	130.0	100.0	NG
Sudan				0.1	8.6	11.5	12.6	16.1	17.5	19.6	0.5	900	45.9	25.0	25.0	SD
Libyen		48.4	67.2	67.9	69.5	64.6	69.8	76.6	82.1	85.6	2.2	5'400	63.1	85.0	85.0	LY
Saudi-Arabien	(ca. 2006)	172.1	342.6	438.4	456.3	425.3	485.1	506.0	526.8	514.6	13.1	36'300	70.5	520.0	450.0	SA
Venezuela		90.5	115.9	152.4	167.3	148.8	131.4	150.0	151.0	145.1	3.7	11'500	79.3	160.0	140.0	VE
Kasachstan		22.7	25.8	20.6	35.3	48.2	52.4	60.6	62.6	66.1	1.7	5'500	83.2	70.0	70.0	KZ
Iran		110.4	162.8	185.5	189.4	172.7	203.7	207.9	207.3	209.8	5.4	18'900	90.1	210.0	200.0	IR
Arab. Emirate		59.3	108.4	111.5	123.3	108.5	122.2	124.7	129.0	138.3	3.5	13'000	94.0	140.0	140.0	AE
Kuwait		55.5	46.8	104.9	109.1	98.2	114.8	122.6	130.1	133.2	3.4	14'000	105.1	140.0	120.0	KW
Irak		69.8	105.3	26.0	128.8	104.0	66.1	100.0	90.0	98.1	2.5	15'500	158.0	200.0	200.0	IQ
Total vor Fördermax.		730.5	1'099.2	1'235.1	1'445.8	1'334.6	1'425.1	1'546.9	1'591.1	1'612.7	41.2	128'900	79.9	1'755.0	1'595.0	Total
Total Welt		2'792.1	3'170.6	3'281.0	3'618.1	3'575.6	3'701.3	3'862.6	3'896.8	3'914.1	100.0	164'500	42.0	3'669.0	2'966.0	Total

*Interpretation Josef Jenni

Datenquelle <http://www.bp.com> (Statistical Review of World Energy 2007)

Welt-Erdgasförderung und deklarierte Reserven (BP)



Immer mehr Länder können ihre Förderung nicht mehr steigern!

Quelle Zahlen: BP; Mio. Tonnen Öläquivalente

Land	*Jahr des Fördermax.	Förderung										Reserven		
		1985	1990	1995	2000	2001	2002	2003	2004	2005	2006	%	2006	Statische Reichweite (Jahre)
Nach dem Fördermaximum														
Niederlande	1976	64.4	54.5	60.3	51.6	55.7	53.9	52.5	61.9	56.6	55.7	2.2	1226	22.0
Deutschland	1979	15.7	14.3	14.5	15.2	15.3	15.3	15.9	14.7	14.2	14.1	0.5	145	10.3
Rumänien	1982	31.3	25.5	16.2	12.4	12.2	11.9	11.7	11.5	10.9	10.9	0.4	571	52.4
Ukraine	1985	36.0	23.6	15.3	15.0	15.4	15.7	16.2	17.2	17.4	17.2	0.7	1001	58.2
Italien	1994	12.4	15.6	18.3	14.6	13.7	13.2	12.4	11.7	10.9	9.9	0.4	145	14.6
Grossbritannien	2000	35.7	40.9	63.7	97.6	95.3	93.3	92.6	86.4	78.8	72.0	2.8	438	6.1
USA	2001	427.9	461.8	480.9	495.5	508.2	489.9	496.2	481.1	468.7	479.3	18.5	5392	11.2
Kanada	2002	75.8	98.0	142.8	164.9	168.1	169.0	164.5	165.3	167.3	168.3	6.5	1515	9.0
Total nach Fördermax.		699.2	734.2	812.0	866.8	883.9	862.2	862.0	849.8	824.8	827.4	32.0	10'432	12.6
Am Fördermaximum														
Dänemark		1.0	2.8	4.8	7.3	7.5	7.5	7.2	8.5	9.4	9.4	0.4	70	7.5
Bahrain		4.1	5.2	6.5	7.9	8.2	8.5	8.7	8.8	9.6	10.0	0.4	82	8.2
Argentinien		12.5	16.1	22.5	33.7	33.4	32.5	36.9	40.4	41.1	41.5	1.6	378	9.1
Mexiko		24.3	24.1	23.9	32.2	31.8	31.8	32.7	33.6	35.3	39.0	1.5	353	9.1
Thailand		2.8	4.9	9.4	16.8	16.2	17.0	17.6	20.2	21.3	21.9	0.8	274	12.5
Trinidad und Tobago		3.7	4.7	5.5	12.6	13.7	15.6	22.3	24.6	27.3	31.5	1.2	482	15.3
Brunei		7.7	8.0	10.6	10.2	10.3	10.3	11.1	10.6	10.4	11.0	0.4	305	27.7
Sonstige		41.7	41.2	41.7	42.9	46.1	48.3	49.5	54.0	60.3	63.5	2.5	6797	107.0
Total am Fördermax.		97.8	107.0	124.9	163.6	167.2	171.5	186.0	200.7	214.7	227.8	8.8	8'741	38.4
Vor dem Fördermaximum														
Bangladesh		2.6	4.3	6.6	9.0	9.7	10.3	11.1	12.0	12.8	13.7	0.5	396	28.9
Brasilien		2.4	3.4	4.3	6.5	6.8	8.3	9.0	9.9	10.2	10.4	0.4	316	30.4
Pakistan		2.8	4.9	9.4	16.8	16.2	17.0	17.6	20.2	21.3	21.9	0.8	726	33.2
Norwegen		23.6	22.9	25.0	44.8	48.5	59.0	65.8	70.6	76.5	78.9	3.1	2632	33.4
Usbekistan		29.0	34.3	40.8	47.4	48.2	48.2	48.3	50.3	49.5	49.9	1.9	1702	34.1
Indien		4.0	10.8	17.4	24.2	24.5	25.9	26.9	28.4	28.9	28.6	1.1	978	34.2
Indonesien		29.1	40.8	57.0	61.7	59.7	63.3	65.5	66.0	66.4	66.6	2.6	2395	36.0
Oman		1.6	2.3	3.6	7.8	12.6	13.5	14.9	16.7	17.8	22.6	0.9	892	39.5
Myanmar		0.8	0.8	1.5	3.1	6.5	7.6	8.6	9.2	11.7	12.1	0.5	490	40.5
Malaysia		9.2	16.0	26.0	40.7	42.2	43.5	46.6	48.5	54.0	54.2	2.1	2257	41.6
China		10.8	13.8	16.2	24.5	27.3	29.4	31.5	36.9	45.0	52.7	2.0	2229	42.3
Ägypten		3.7	6.1	9.9	16.5	19.3	20.4	22.5	24.2	31.2	40.3	1.6	1765	43.8
Turkmenistan		69.8	73.7	27.1	39.5	43.1	44.9	49.6	48.9	52.9	56.0	2.2	2603	46.5
Algerien		30.8	44.3	52.8	76.0	70.4	72.3	74.5	73.8	79.4	76.0	2.9	4099	53.9
Bolivien		2.2	2.7	2.8	2.9	4.2	4.4	5.7	7.6	9.4	10.0	0.4	673	67.3
Australien		12.1	18.7	26.8	28.0	29.2	29.3	29.9	31.7	33.4	35.0	1.4	2371	67.7
Russland		387.9	538.2	499.9	490.5	488.2	499.9	520.8	531.9	538.2	550.9	21.3	43362	78.7
Libyen		4.2	5.1	5.2	4.8	5.0	5.1	5.2	5.6	10.2	13.3	0.5	1198	90.0
Saudi- Arabien		16.9	30.2	38.6	44.8	48.3	51.0	54.1	59.1	64.1	66.3	2.6	6436	97.1
Kasachstan		4.6	6.0	5.0	9.7	9.7	9.5	11.7	18.6	21.0	21.5	0.8	2730	127.0
Arab. Emirate		11.9	18.1	28.2	34.5	35.4	39.1	40.3	41.7	42.3	42.7	1.7	5516	129.2
Kuwait		3.8	3.8	8.4	8.6	7.7	7.2	8.2	9.9	11.1	11.6	0.4	1620	139.6
Venezuela		15.6	19.8	24.8	25.1	26.6	25.6	22.7	25.3	26.1	25.8	1.0	3927	152.2
Nigeria		2.4	3.6	4.4	11.3	13.4	12.8	17.3	20.5	20.2	25.4	1.0	4741	186.7
Aserbaidshon		11.8	8.3	5.5	4.7	4.7	4.3	4.3	4.2	4.8	5.7	0.2	1229	215.5
Iran		13.1	20.8	31.8	54.2	59.4	67.5	73.4	82.6	90.8	94.5	3.7	25596	270.9
Katar		4.9	5.7	12.2	21.3	24.3	26.6	28.3	35.3	41.2	44.6	1.7	23079	517.5
Total vor Fördermax.		711.6	959.4	991.2	1'158.9	1'191.1	1'245.9	1'314.3	1'389.6	1'470.4	1'531.2	59.2	145956	95.3
Total Welt		1'508.6	1'800.6	1'928.1	2'189.3	2'242.2	2'279.6	2'362.3	2'440.1	2'509.9	2'586.4	100.0	165'129	63.8

Datenquelle <http://www.bp.com> (Statistical Review of World Energy 2007)

www.oil-of-emmental.ch

Hier finden Sie aktuelle Informationen zur Oil of Emmental Kampagne, unter anderem eine Übersicht des erhätlichen Werbematerials. Besten Dank für Ihre Mithilfe.

www.jenni.ch

Welt-Kohleförderung und deklarierte Reserven (BP)

Quelle Zahlen: BP; in Mio. Tonnen Öläquivalente

Land	Förderung										Reserven		
	1985	1990	1995	2000	2001	2002	2003	2004	2005	2006	%	2006	Statische Reichweite (Jahre)
Vietnam	3.1	2.9	3.9	6.5	7.5	9.2	10.8	14.7	18.3	21.8	0.7	84	4
Grossbritannien	54.9	54.7	31.8	19.0	19.4	18.2	17.2	15.3	12.5	11.3	0.4	134	12
Indonesien	1.2	6.6	25.7	47.4	56.5	63.6	70.3	81.4	90.4	119.9	3.9	3'055	25
Deutschland	144.8	117.3	74.6	56.5	54.1	55.0	54.1	54.7	53.2	50.3	1.6	1'719	34
China	439.8	542.6	686.3	656.7	697.6	733.6	871.9	1'012.1	1'119.8	1'213.3	39.4	58'321	48
Griechenland	4.8	7.1	7.5	8.2	8.5	9.1	9.5	9.6	9.4	9.3	0.3	516	55
Türkei	10.7	12.1	12.1	13.9	14.2	11.5	10.5	10.5	12.8	12.6	0.4	834	66
Tschechien	43.9	36.7	27.3	25.0	25.4	24.3	24.2	23.5	23.5	23.7	0.8	2'106	89
Polen	118.0	94.5	91.1	71.3	71.7	71.3	71.4	70.5	68.7	67.0	2.2	6'007	90
Kolumbien	5.8	13.3	16.7	24.9	28.5	25.7	32.5	34.9	39.4	42.7	1.4	4'297	101
Kanada	33.7	37.9	40.8	37.1	37.6	34.9	32.2	34.5	34.0	32.3	1.0	3'381	105
Südafrika	99.8	100.1	116.9	126.6	126.1	124.1	134.1	137.2	137.7	144.8	4.7	27'476	190
Indien	74.2	104.9	135.2	157.0	160.3	168.1	175.9	191.0	200.7	209.7	6.8	43'347	207
Australien	88.3	109.0	129.4	166.3	179.9	184.5	190.1	198.8	206.5	203.1	6.6	42'655	210
USA	487.0	565.9	555.1	570.1	590.3	570.1	553.6	572.4	580.2	595.1	19.3	139'305	234
Kasachstan	68.0	67.7	42.6	38.5	40.7	37.8	43.3	44.4	44.2	49.2	1.6	15'963	325
Ukraine	96.5	83.9	43.2	42.0	43.5	42.8	41.7	42.2	40.9	41.8	1.4	17'743	424
Russland	176.2	176.2	118.5	116.0	122.6	117.3	127.1	131.7	139.5	144.5	4.7	73'371	508
Sonstige	141.0	125.2	98.2	89.0	89.0	86.1	85.4	86.4	85.0	87.3	2.8	11'604	133
Total Welt	2'091.7	2'258.6	2'256.9	2'272.0	2'373.4	2'387.2	2'555.8	2'765.8	2'916.7	3'079.7	100	451'918	147

Datenquelle <http://www.bp.com> (Statistical Review of World Energy 2007)

www.oil-of-emmental.ch

www.jenni.ch

Hier finden Sie aktuelle Informationen zur
Oil of Emmental Kampagne, unter anderem
eine Übersicht des erhältlichen Werbematerials.
Besten Dank für Ihre Mithilfe.

Die Top Ten und ihr prozentualer Anteil am Welt-Total

Erdöl Produktion	
Saudi Arabien	13.1
Russische Föd.	12.3
USA	8.0
Iran	5.4
China	4.7
Mexiko	4.7
Kanada	3.9
Venezuela	3.7
Ver. Arab. Emirate	3.5
Kuwait	3.4

Erdöl Verbrauch	
USA	24.1
China	9.0
Japan	6.0
Russische Föd.	3.3
Deutschland	3.2
Indien	3.1
Südkorea	2.7
Kanada	2.5
Frankreich	2.4
Saudi-Arabien	2.4

Erdöl Reserven	
Saudi-Arabien	21.9
Iran	11.4
Irak	9.5
Kuweit	8.4
Ver. Arab. Emirate	8.1
Venezuela	6.6
Russische Föd.	6.6
Libyen	3.4
Kasachstan	3.3
Nigeria	3.0

Erdgas Produktion	
Russische Föd.	21.3
USA	18.5
Kanada	6.5
Iran	3.7
Norwegen	3.0
Algerien	2.9
Grossbritannien	2.8
Indonesien	2.6
Saudi-Arabien	2.6
Turkmenistan	2.2

Erdgas Verbrauch	
USA	22.0
Russische Föd.	15.1
Iran	3.7
Kanada	3.4
Grossbritannien	3.2
Deutschland	3.0
Japan	3.0
Italien	2.7
Saudi-Arabien	2.6
Ukraine	2.3

Erdgas Reserven	
Russische Föd.	26.3
Iran	15.5
Katar	14.0
Saudi-Arabien	3.9
Ver. Arab. Emirate	3.3
USA	3.3
Nigeria	2.9
Algerien	2.5
Venezuela	2.4
Irak	1.7

Datenquelle: www.bp.com (Statistical Review of World Energy 2007)
 Darstellung: Jenni Energietechnik AG



Jenni Energietechnik AG

www.jenni.ch

Die Top Ten und ihr prozentualer Anteil am Welt-Total

Kohle Produktion	
China	39.4
USA	19.3
Indien	6.8
Australien	6.6
Südafrika	4.7
Russische Föd.	4.7
Indonesien	3.9
Polen	2.2
Deutschland	1.6
Kasachstan	1.6

Kohle Verbrauch	
China	38.6
USA	18.4
Indien	7.7
Japan	3.9
Russische Föd.	3.6
Südafrika	3.0
Deutschland	2.7
Polen	1.9
Südkorea	1.8
Australien	1.7

Kohle Reserven	
USA	27.1
Russische Föd.	17.3
China	12.6
Indien	10.2
Australien	8.6
Südafrika	5.4
Ukraine	3.8
Kasachstan	3.4
Polen	1.5
Brasilien	1.1

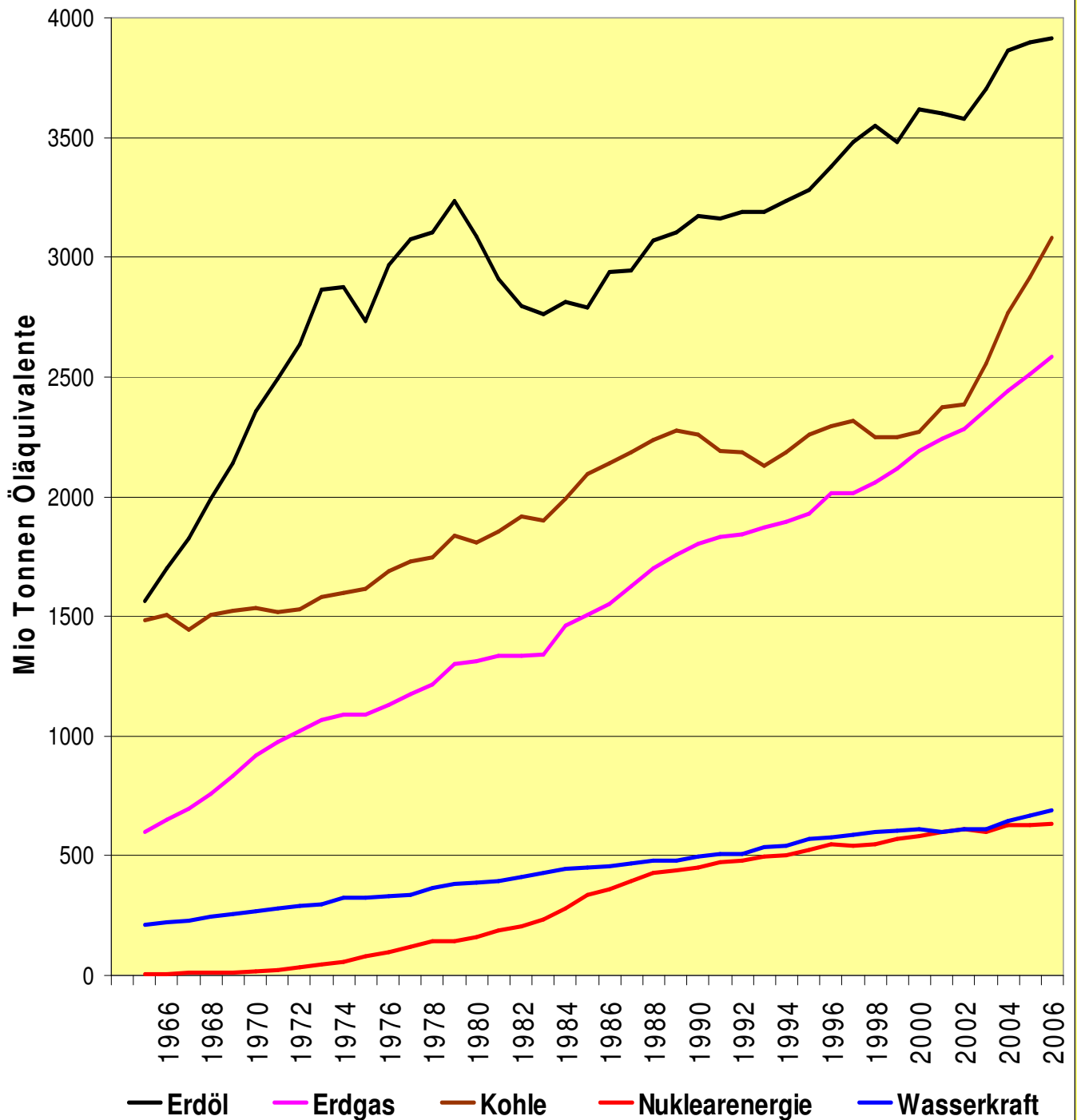
Nuklearenergie Verbrauch	
USA	29.5
Frankreich	16.1
Japan	10.8
Deutschland	6.0
Russische Föd.	5.6
Südkorea	5.3
Kanada	3.5
Ukraine	3.2
Grossbritannien	2.7
Schweden	2.4

Hydroelektrizität Verbrauch	
China	13.7
Kanada	11.5
Brasilien	11.5
USA	9.6
Russische Föd.	5.8
Norwegen	3.9
Indien	3.7
Japan	3.1
Venezuela	2.7
Schweden	2.0

Datenquelle: www.bp.com (Statistical Review of World Energy 2007)
 Darstellung: Jenni Energietechnik AG



Produktion einzelner Energieträger in Millionen Tonnen Öläquivalenten (1965 - 2006)



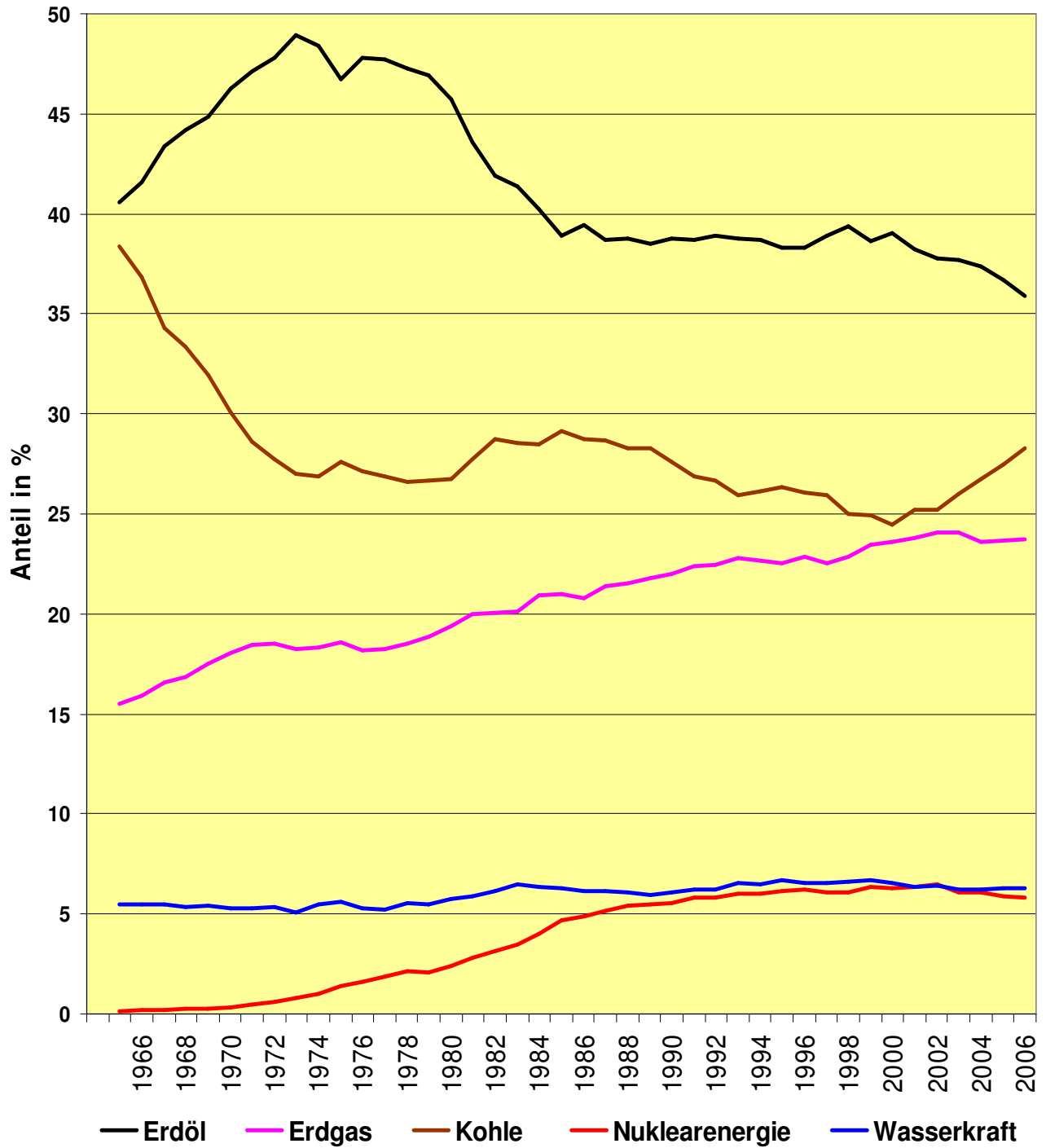
Datenquelle: www.bp.com (Statistical Review of World Energy 2007)
Darstellung: Jenni Energietechnik AG



Jenni Energietechnik AG

www.jenni.ch

Prozentualer Anteil einzelner Energieträger an der Welt-Gesamtproduktion (1965 - 2006)



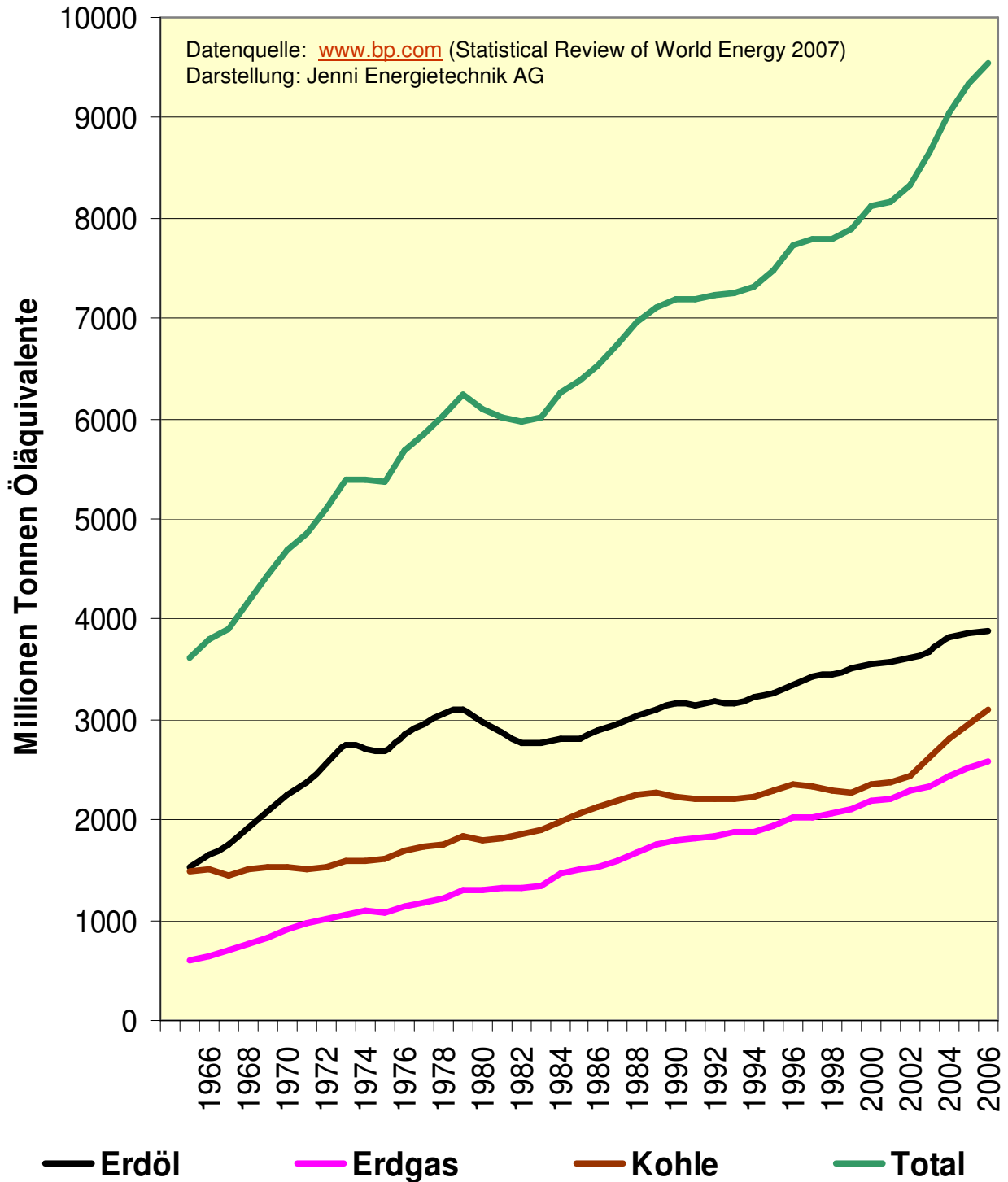
Datenquelle: www.bp.com (Statistical Review of World Energy 2007)
 Darstellung: Jenni Energietechnik AG



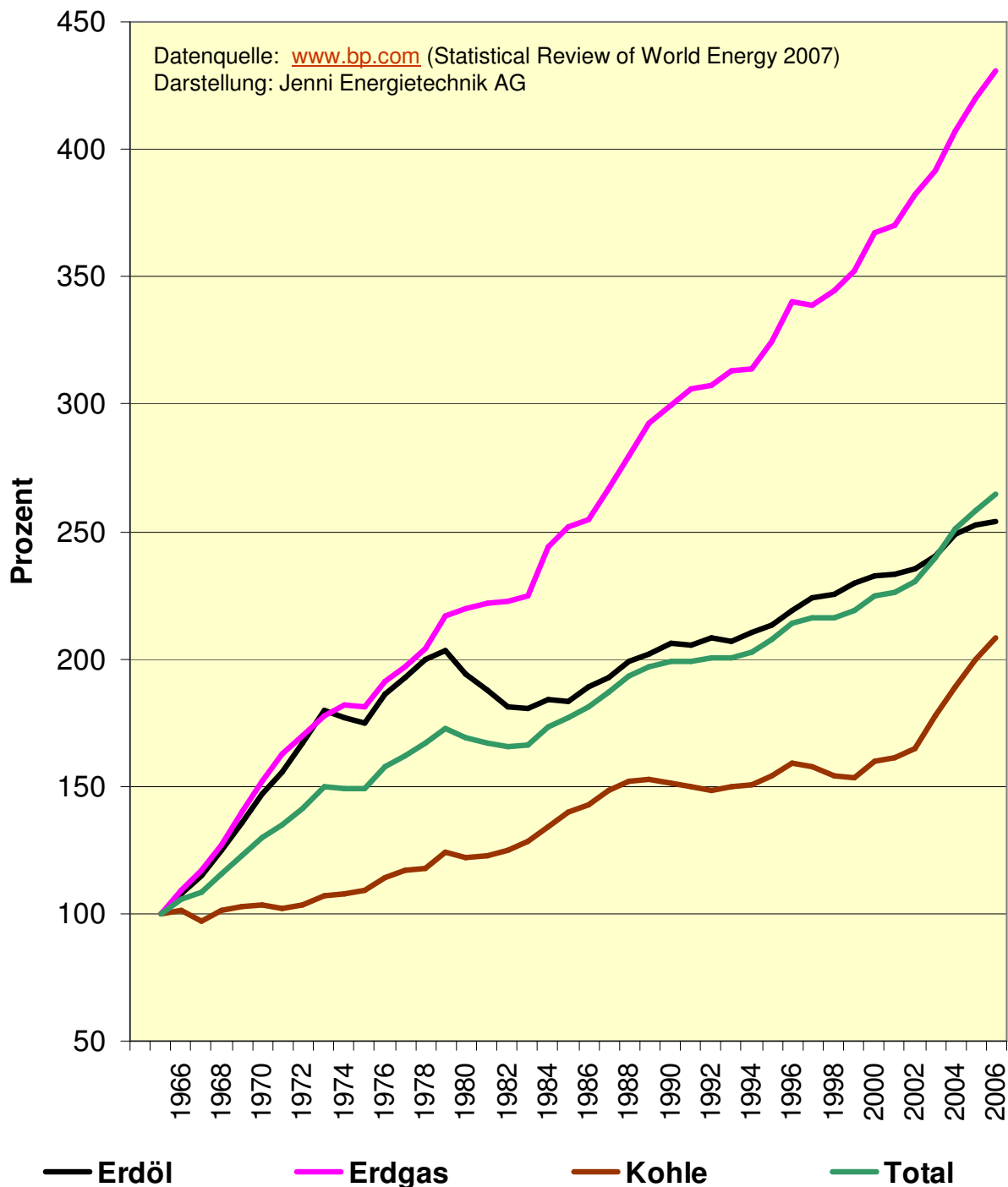
Jenni Energietechnik AG

www.jenni.ch

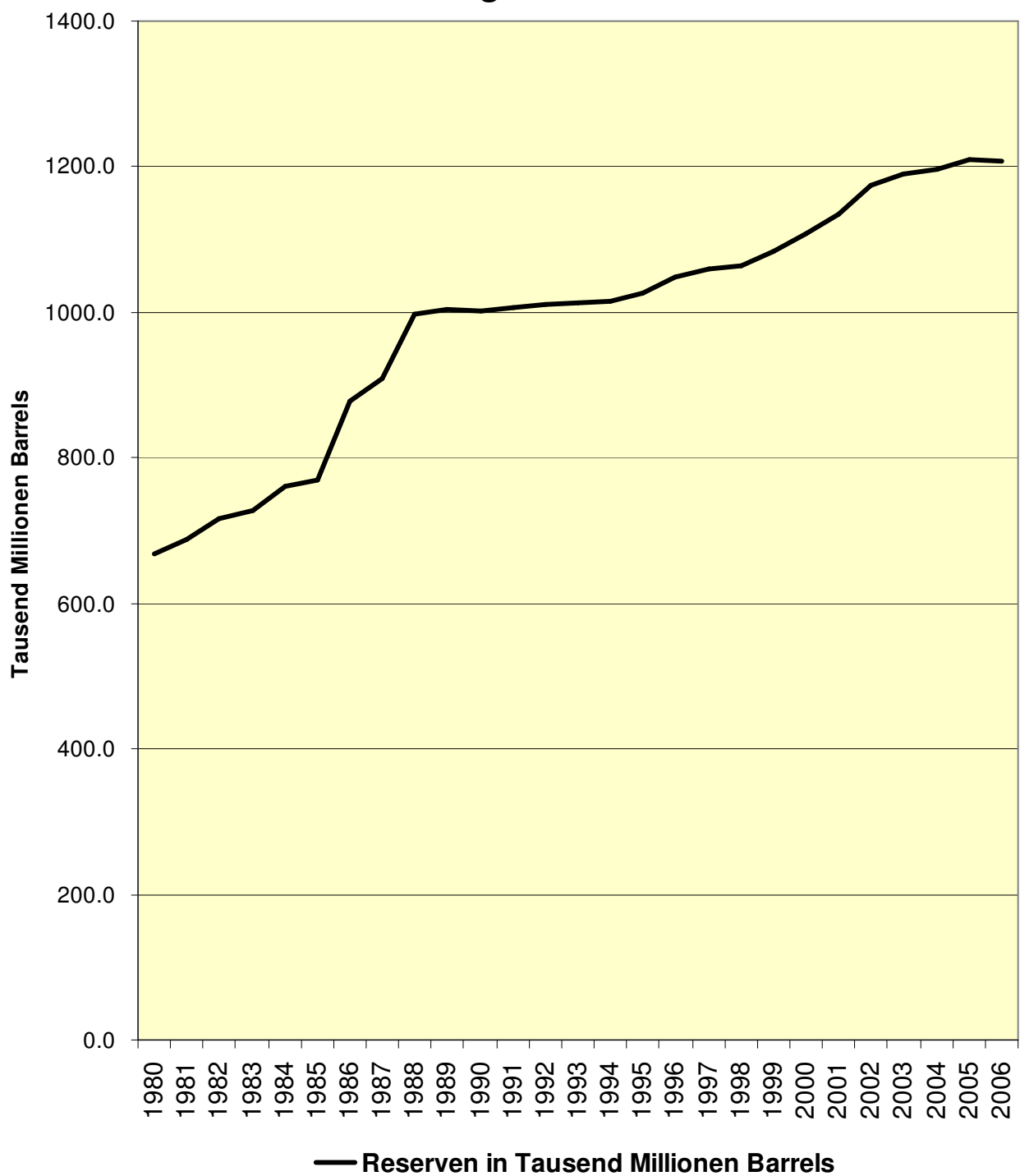
Welt-Verbrauch fossiler Energieträger (Erdöl, Erdgas, Kohle)



Prozentuale Entwicklung des Welt- Verbrauchs fossiler Energieträger (Erdöl, Erdgas, Kohle), Basis 1965



Erdöl: Entwicklung der deklarierten Reserven



Datenquelle: www.bp.com (Statistical Review of World Energy 2007)
Darstellung: Jenni Energietechnik AG

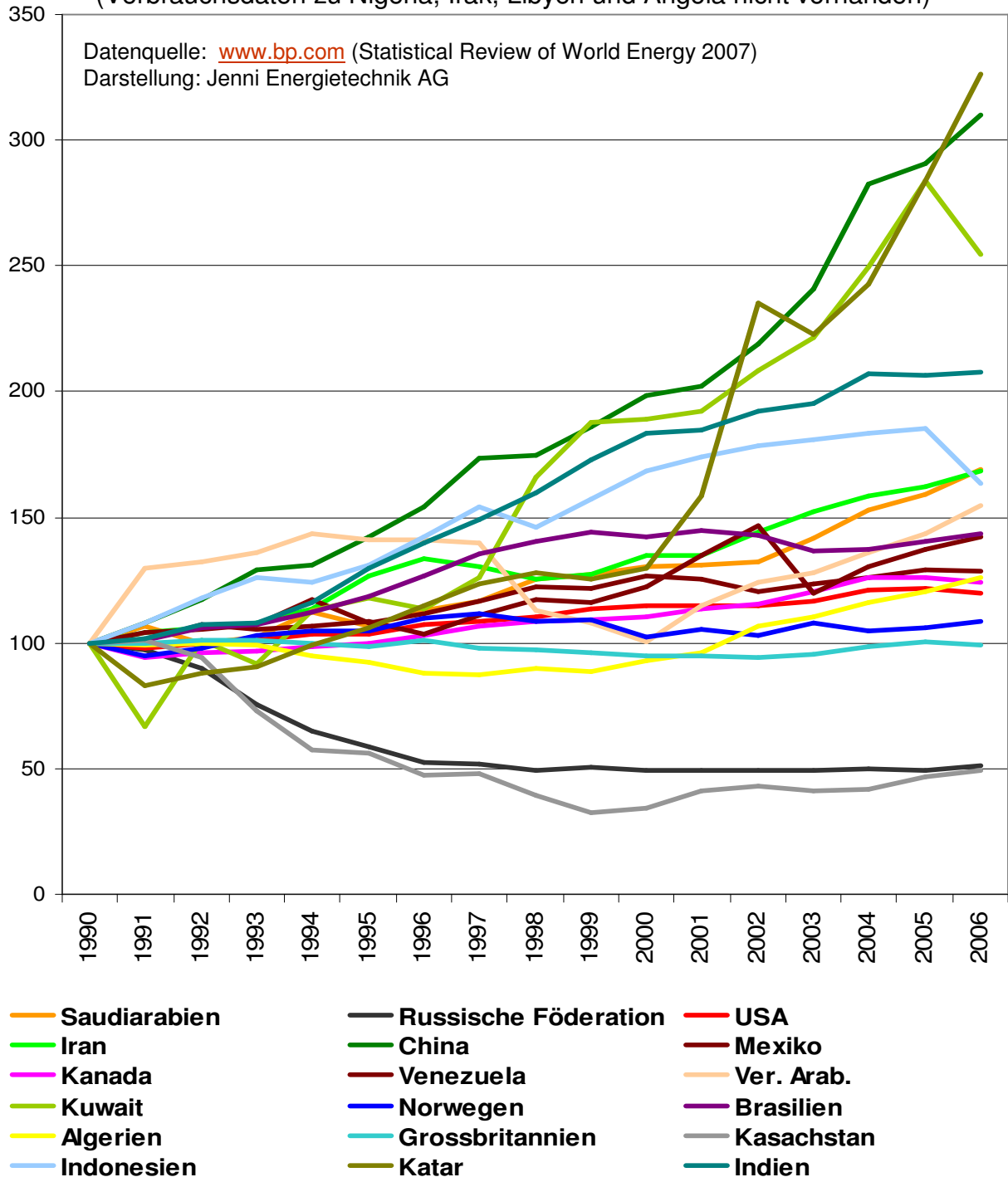


Jenni Energietechnik AG

www.jenni.ch

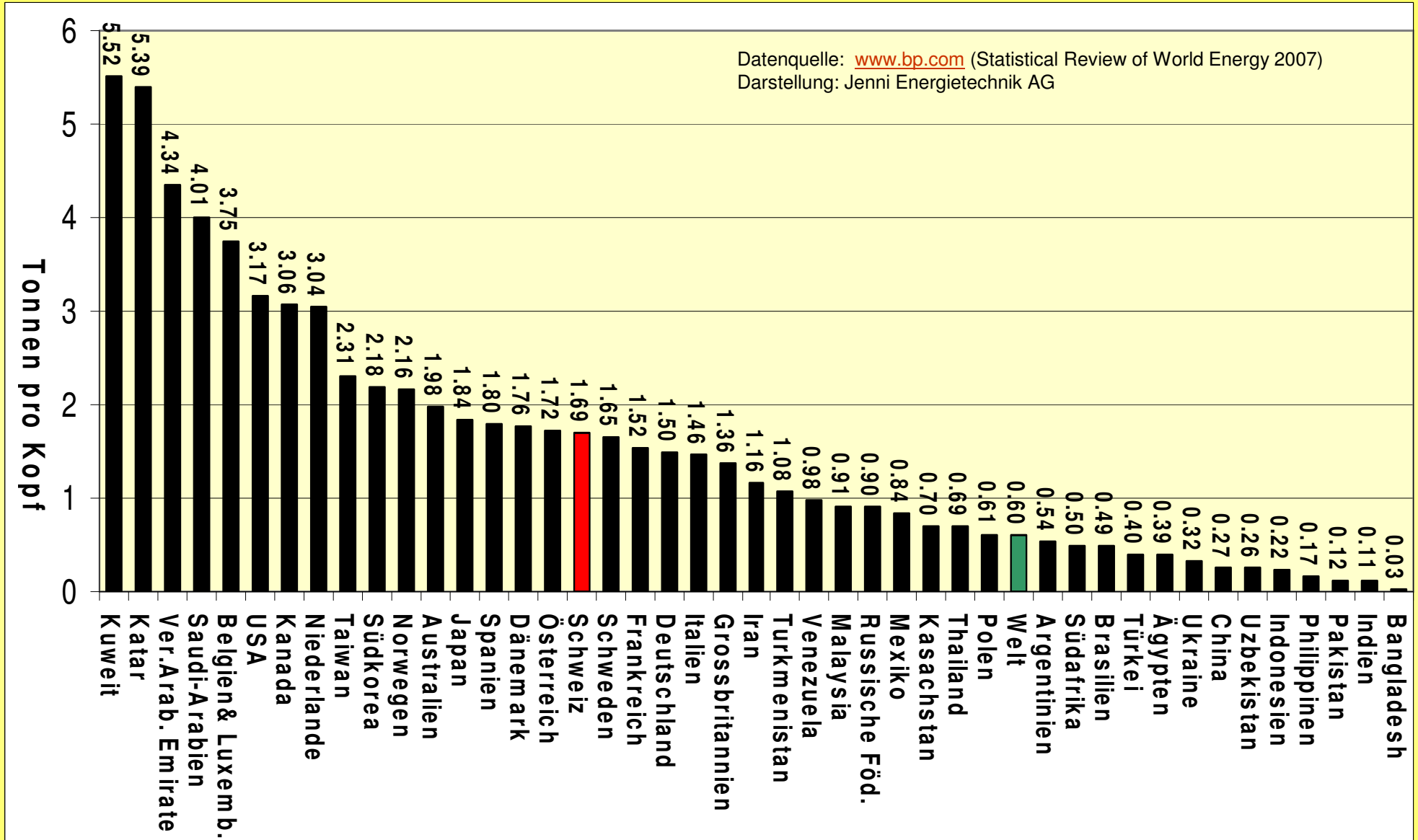
Prozentuale Entwicklung (in %) des Erdöl-Eigenverbrauchs der bedeutendsten Erdölförderländer (Basis: 1990)

(Verbrauchsdaten zu Nigeria, Irak, Libyen und Angola nicht vorhanden)



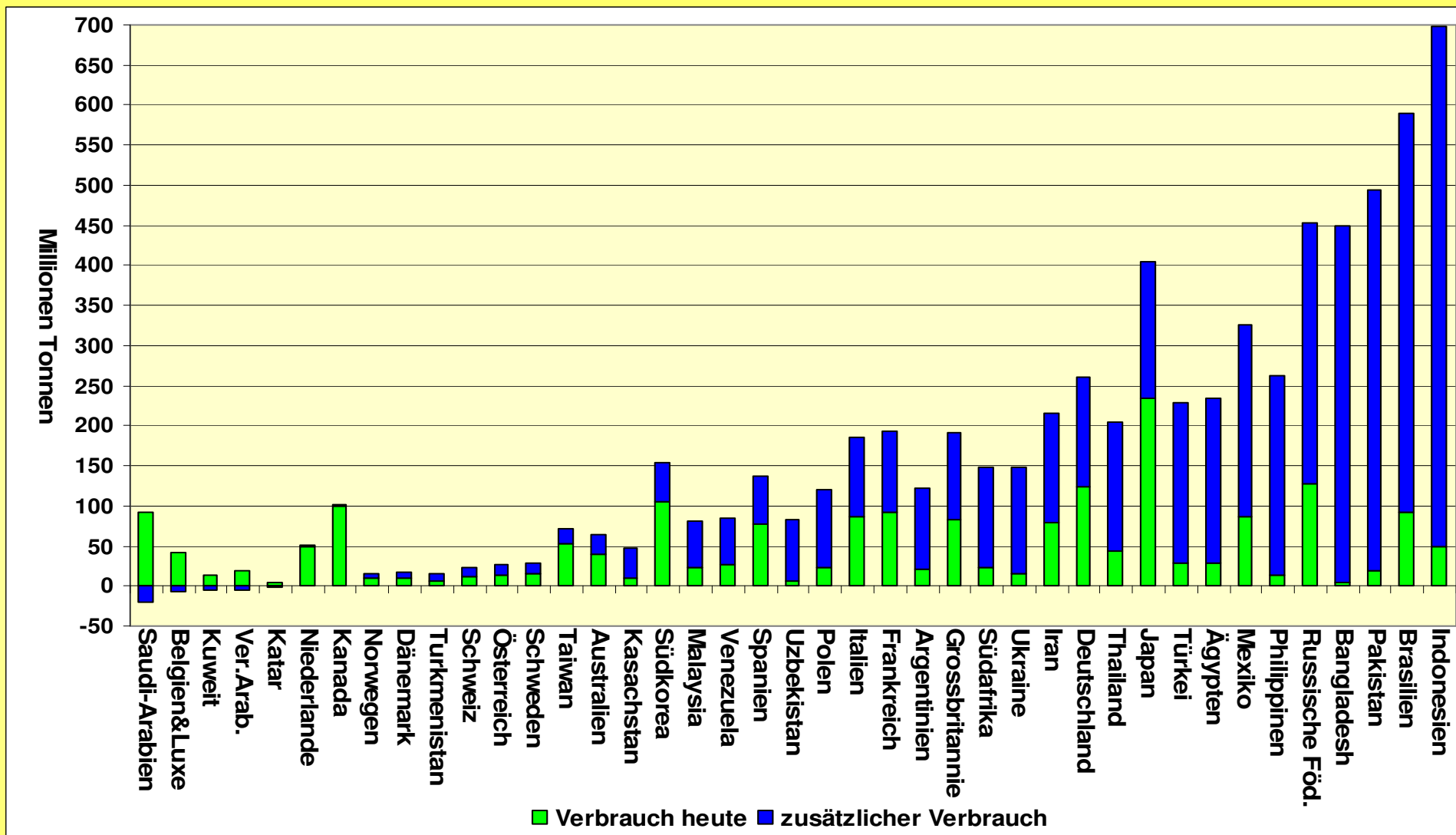
Verbrauch von Erdöl pro Kopf der Bevölkerung 2006

Datenquelle: www.bp.com (Statistical Review of World Energy 2007)
 Darstellung: Jenni Energietechnik AG



Erdölverbrauch einzelner Staaten bei einem Pro-Kopf-Verbrauch von 3,17 Tonnen (analog USA) (Darstellung ohne USA, Indien und China)

15



Datenquellen: Erdöl: www.bp.com (Statistical Review of World Energy 2007) Bevölkerung: www.weltalmanach.de
Berechnung und Darstellung: Jenni Energietechnik AG

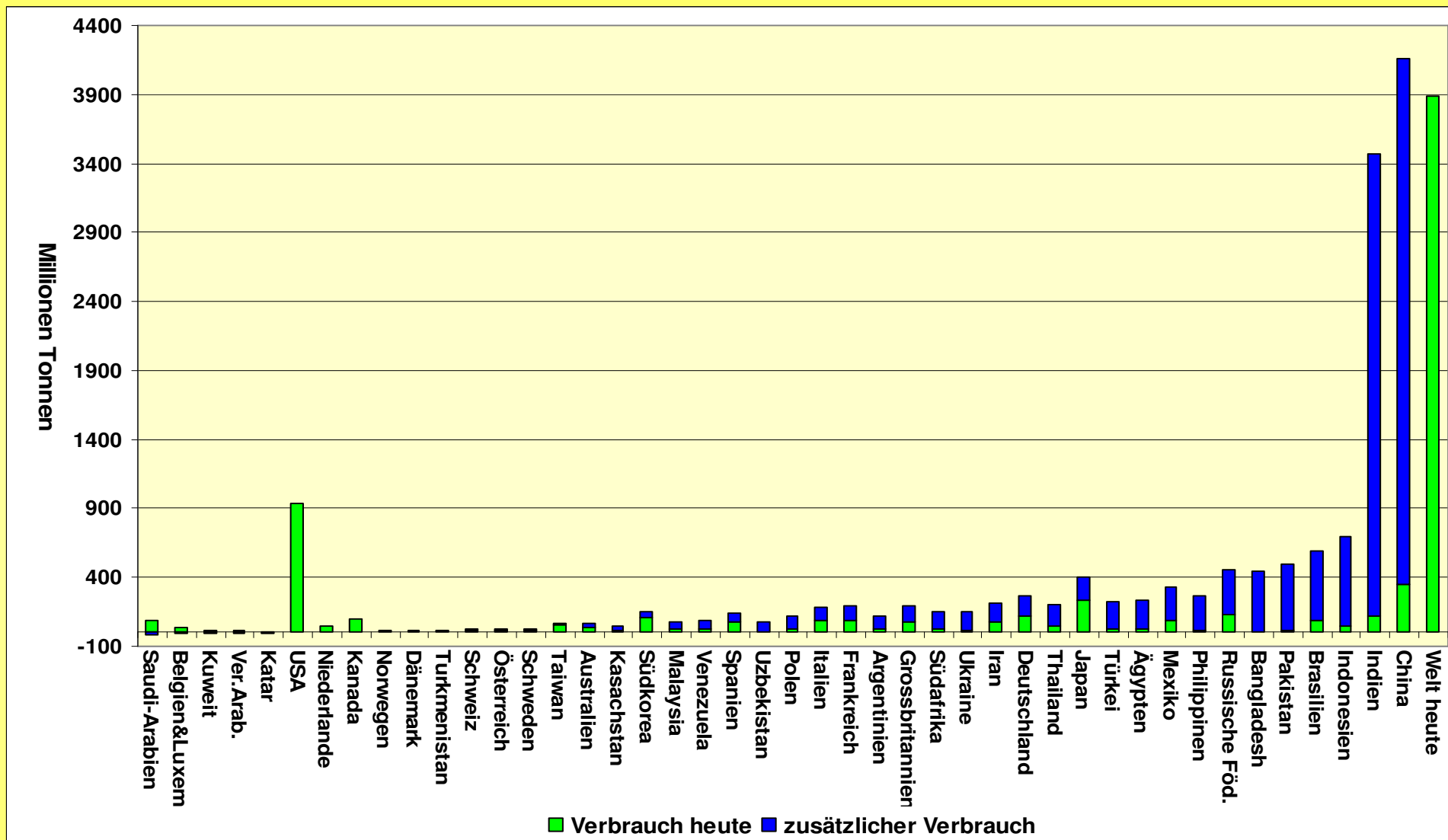


Jenni Energietechnik AG

www.jenni.ch

Erdölverbrauch einzelner Staaten bei einem Pro-Kopf-Verbrauch von 3,17 Tonnen (analog USA) (Darstellung mit USA, Indien und China)

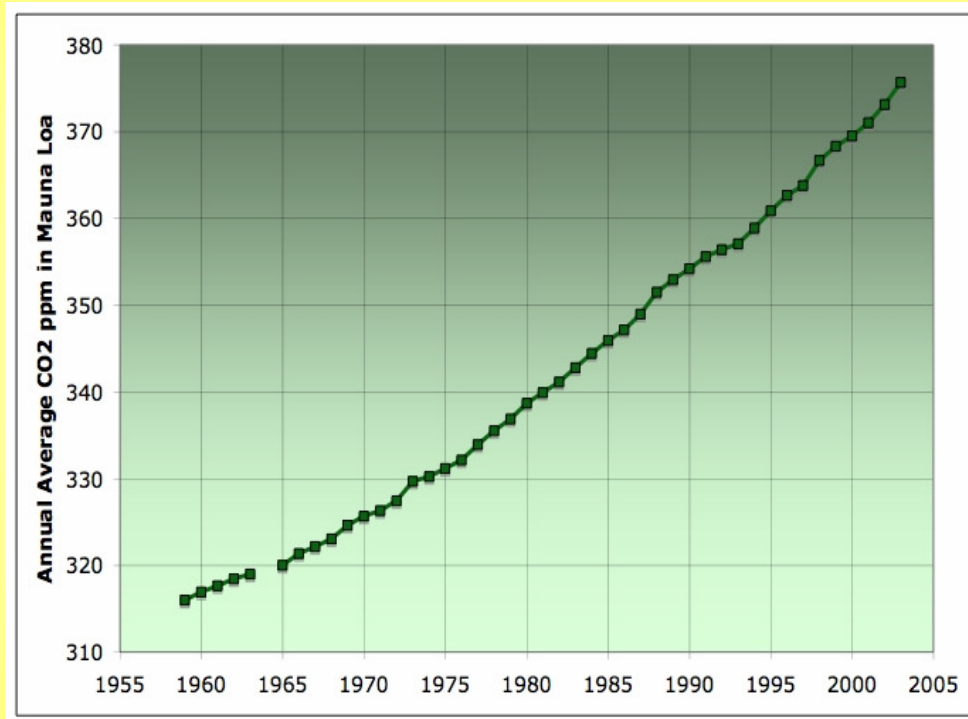
16



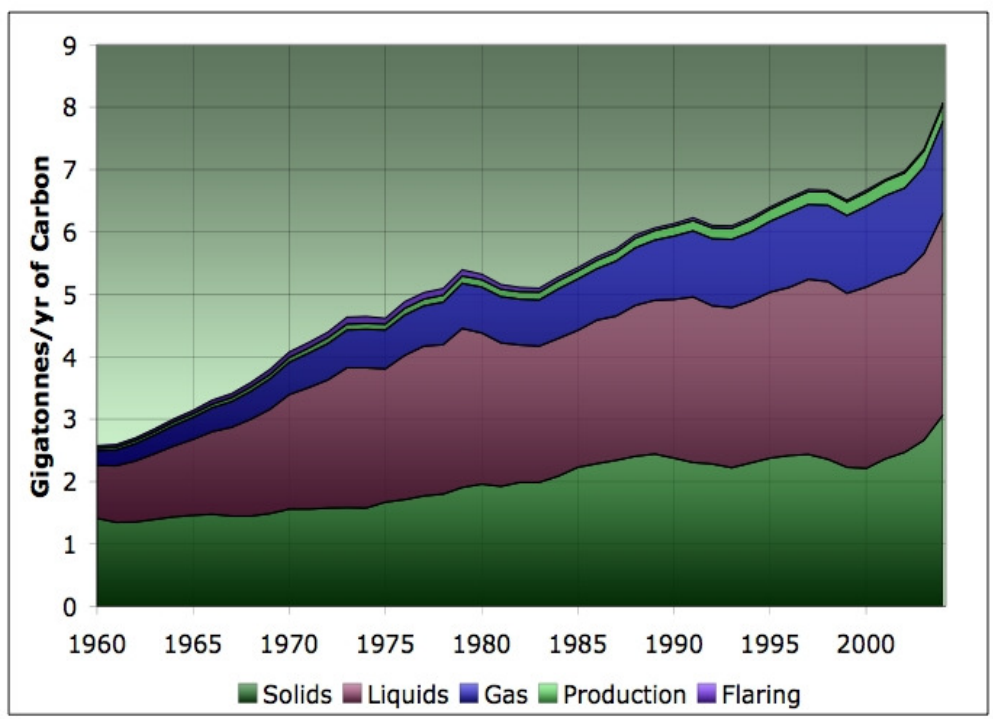
Datenquellen: Erdöl: www.bp.com (Statistical Review of World Energy 2007) Bevölkerung: www.weltalmanach.de
Berechnung und Darstellung: Jenni Energietechnik AG

Entwicklung der durchschnittlichen atmosphärischen CO₂-Konzentration, gemessen auf Mauna Loa (Hawaii)

(Die Darstellung ist nicht nullbasiert)



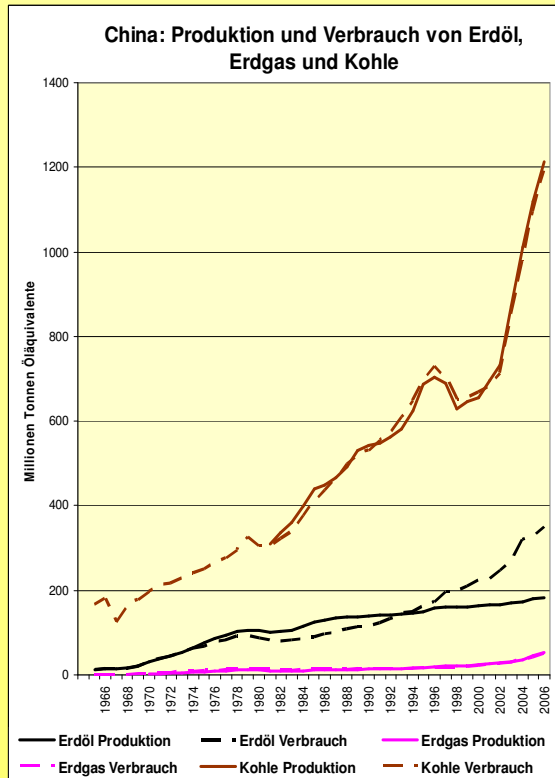
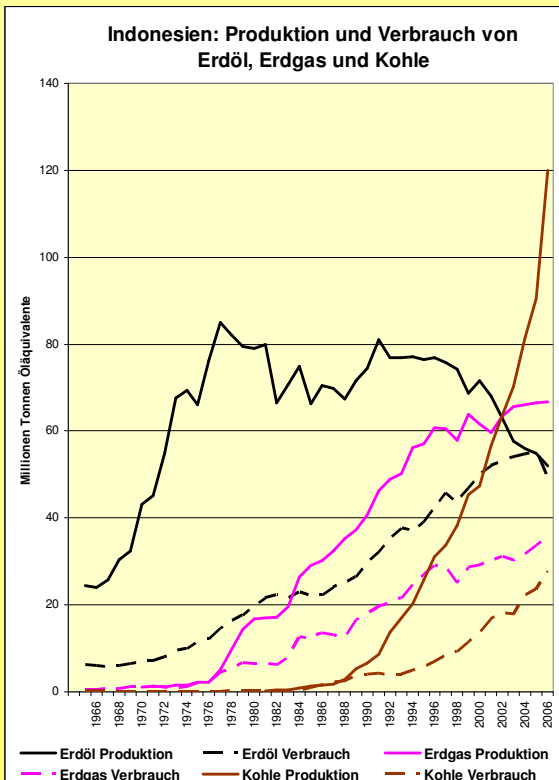
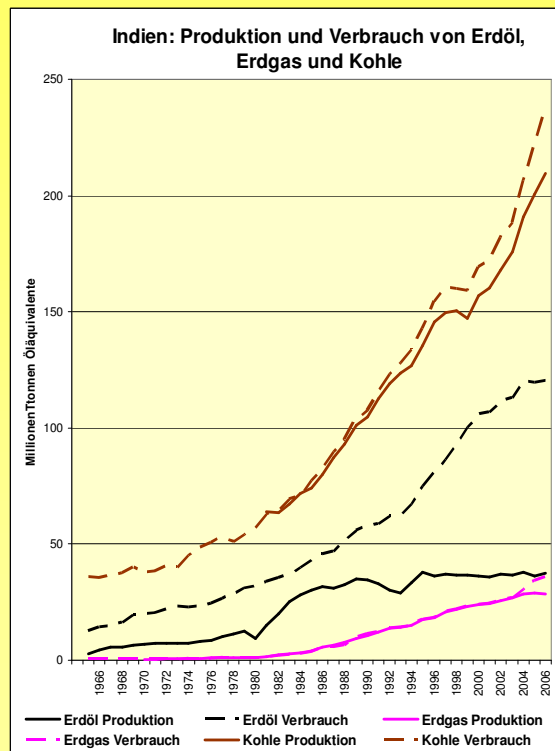
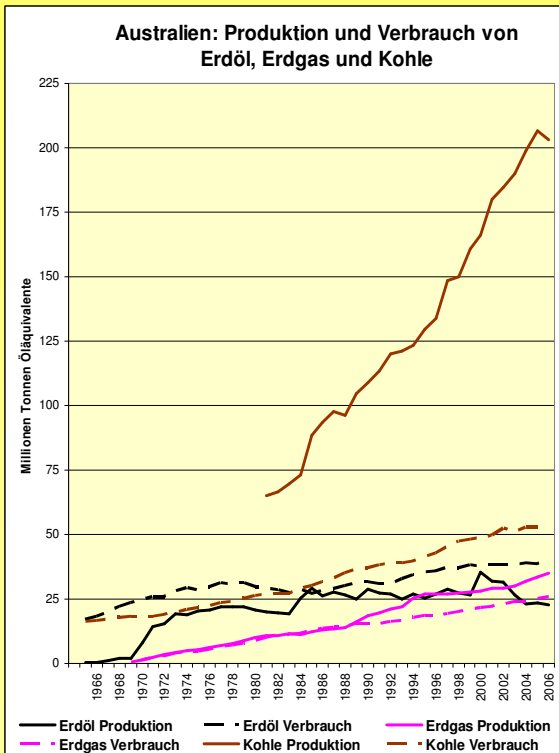
Jährliche globale CO₂-Emissionen



Graphiken übernommen aus: The Carbon Economy, in <http://www.theoildrum.com/story/2006/1/26/0299/33391> (26.06.2007)



Kohleförderung auf Teufel komm raus



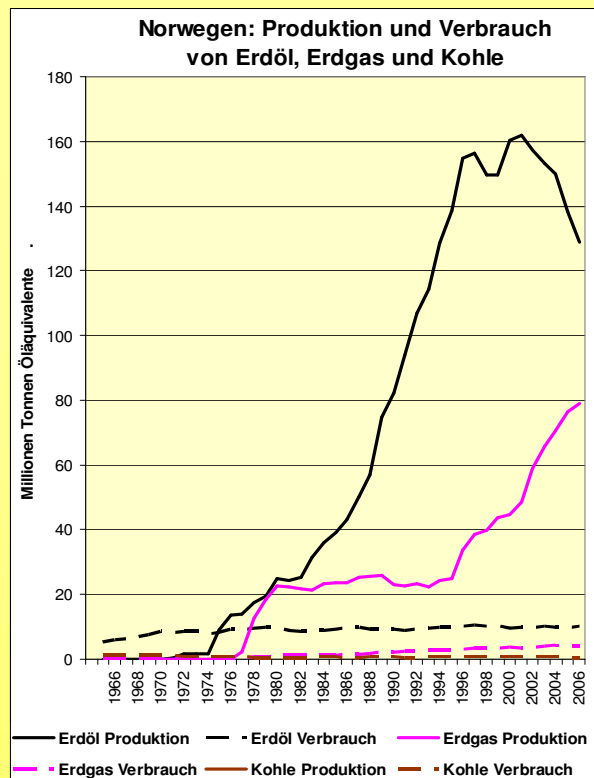
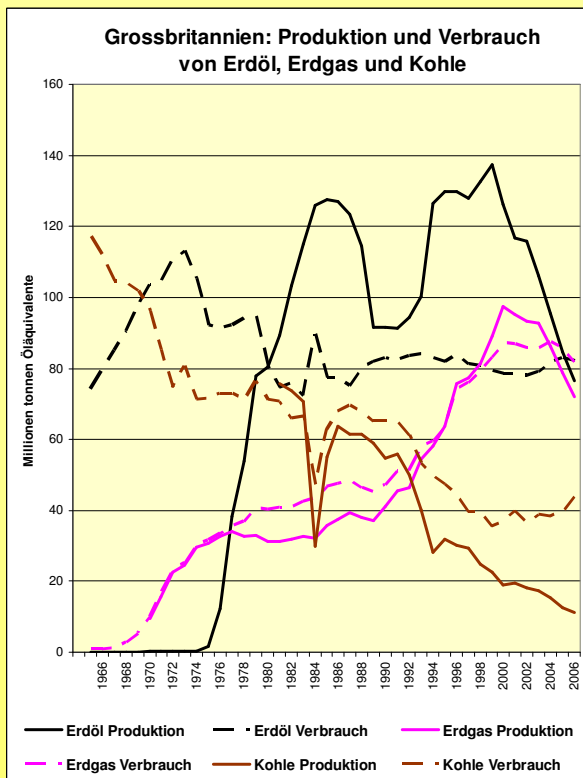
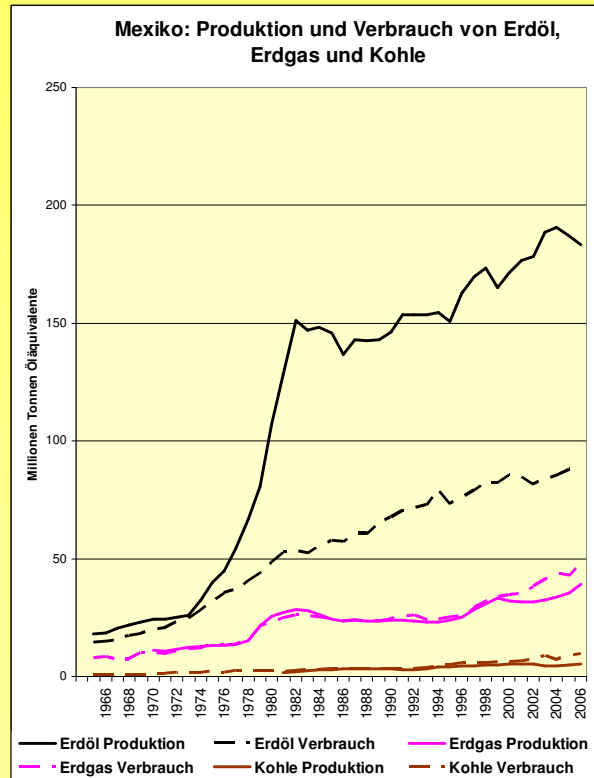
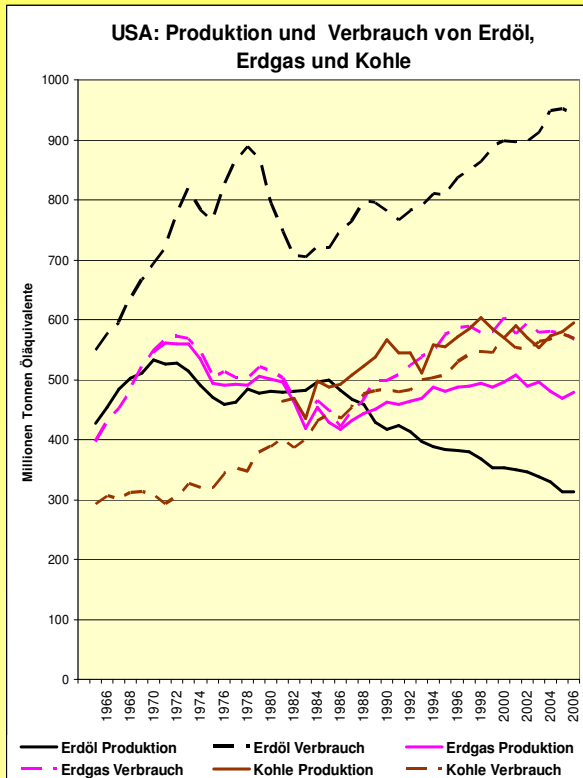
Datenquelle: www.bp.com (Statistical Review of World Energy 2007)
 Darstellung: Jenni Energietechnik AG



Jenni Energietechnik AG

www.jenni.ch

Erdöl: Das Fördermaximum überschritten



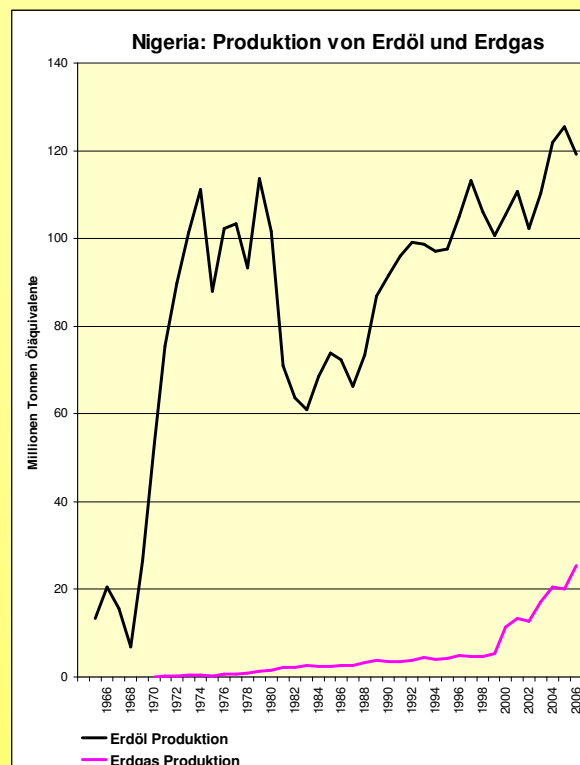
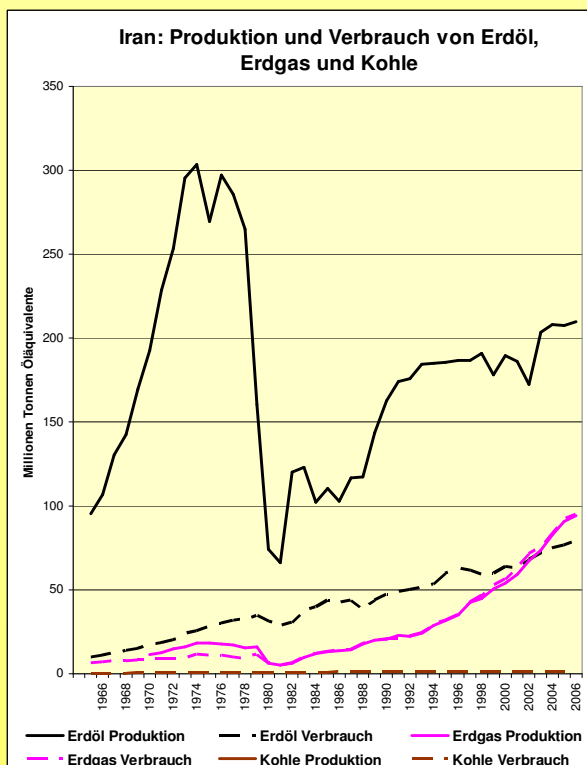
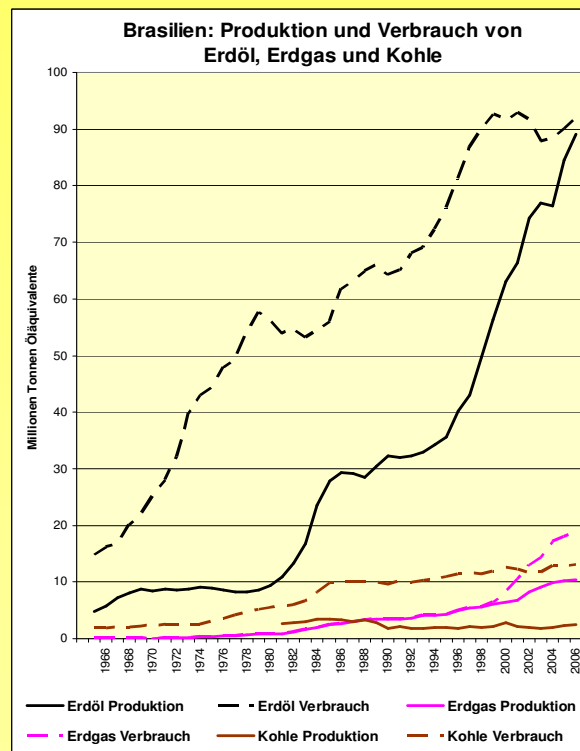
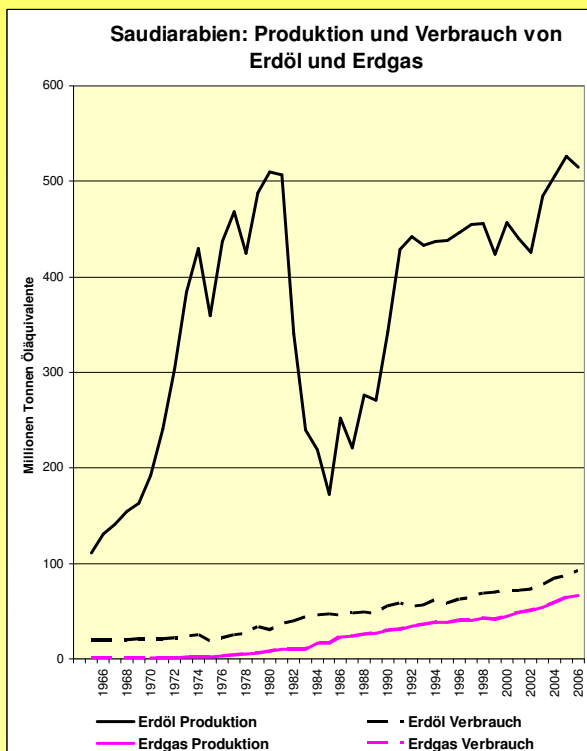
Datenquelle: www.bp.com (Statistical Review of World Energy 2007)
 Darstellung: Jenni Energietechnik AG



Jenni Energietechnik AG

www.jenni.ch

Erdöl: Die grossen Fragezeichen mit Bezug auf die weitere Entwicklung



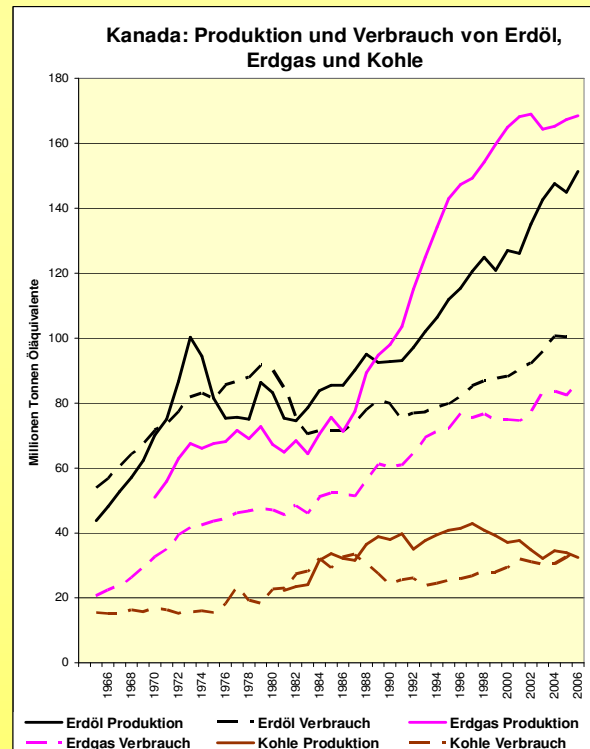
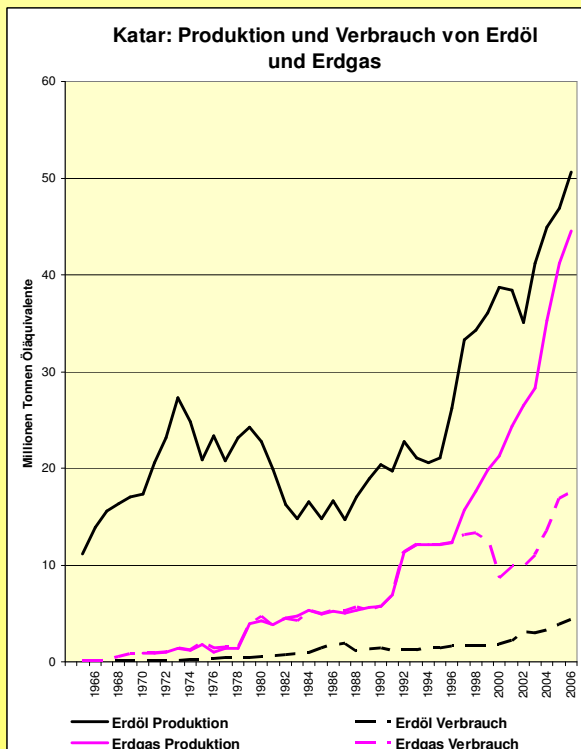
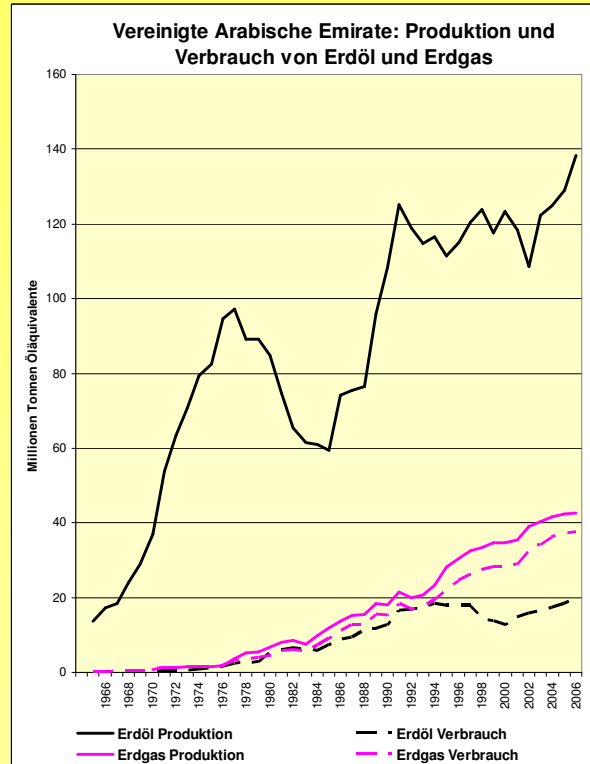
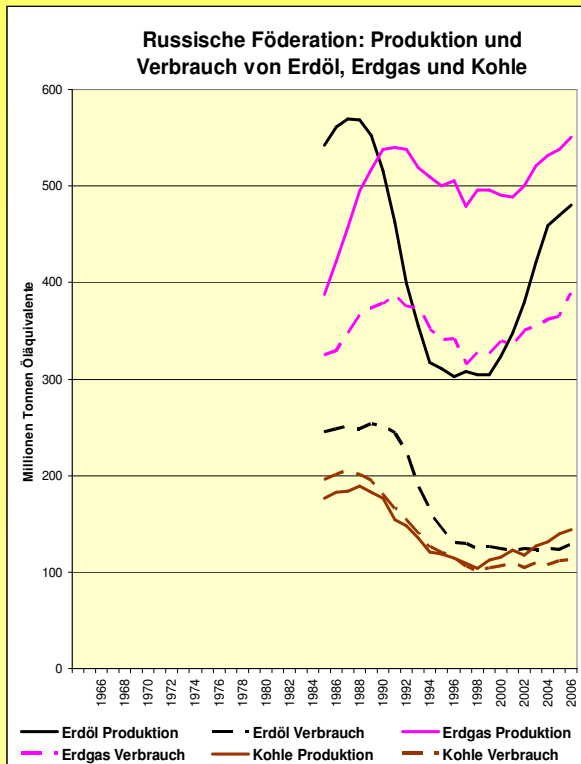
Datenquelle: www.bp.com (Statistical Review of World Energy 2007)
Darstellung: Jenni Energietechnik AG



Jenni Energietechnik AG

www.jenni.ch

Erdöl und Erdgas: Da sind noch Reserven



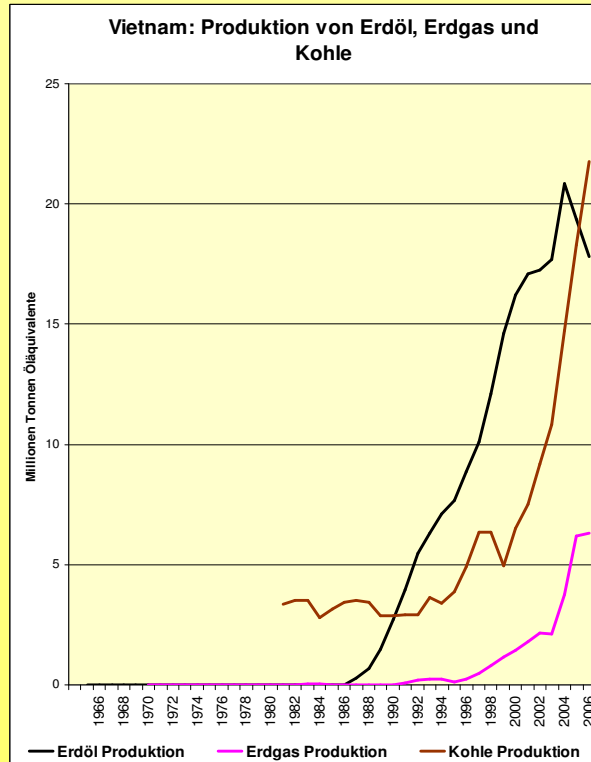
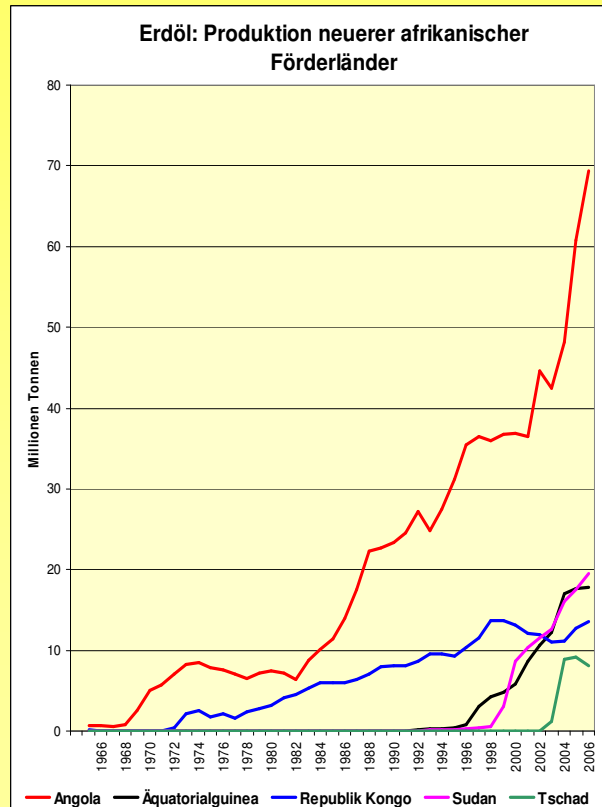
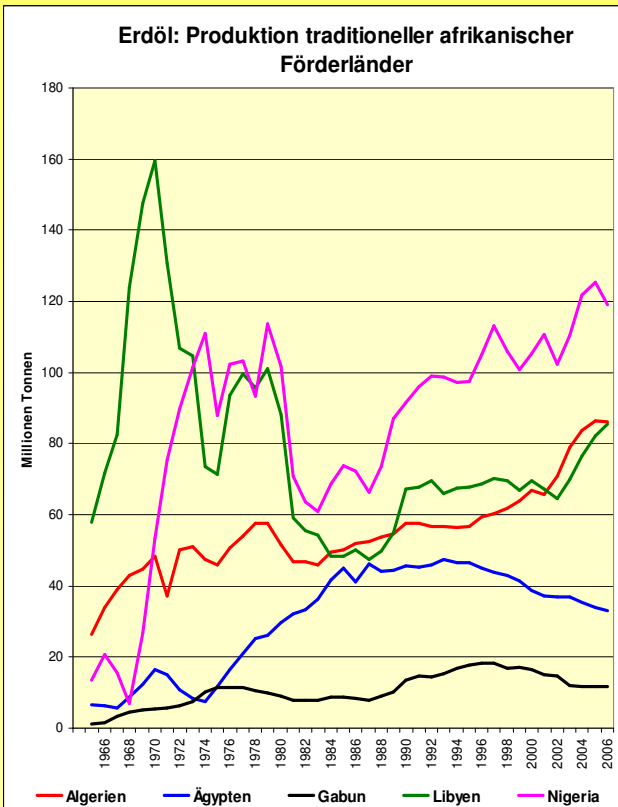
Datenquelle: www.bp.com (Statistical Review of World Energy 2007)
 Darstellung: Jenni Energietechnik AG



Jenni Energietechnik AG

www.jenni.ch

Länder in Afrika und Asien: traditionelle und Newcomer (mehr als nur ein Strohfeuer? Kohlereserven Vietnam: 4 Jahre!)



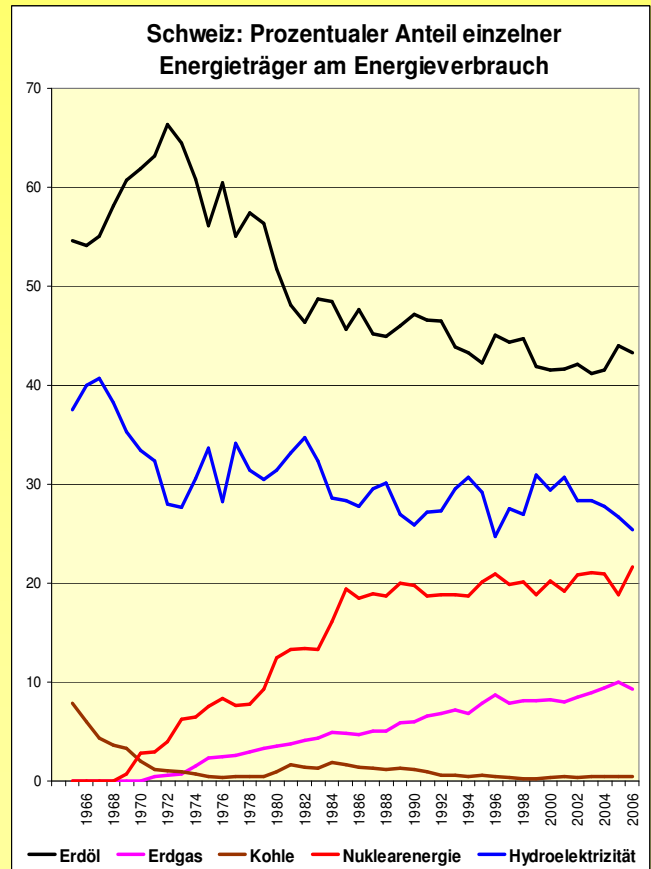
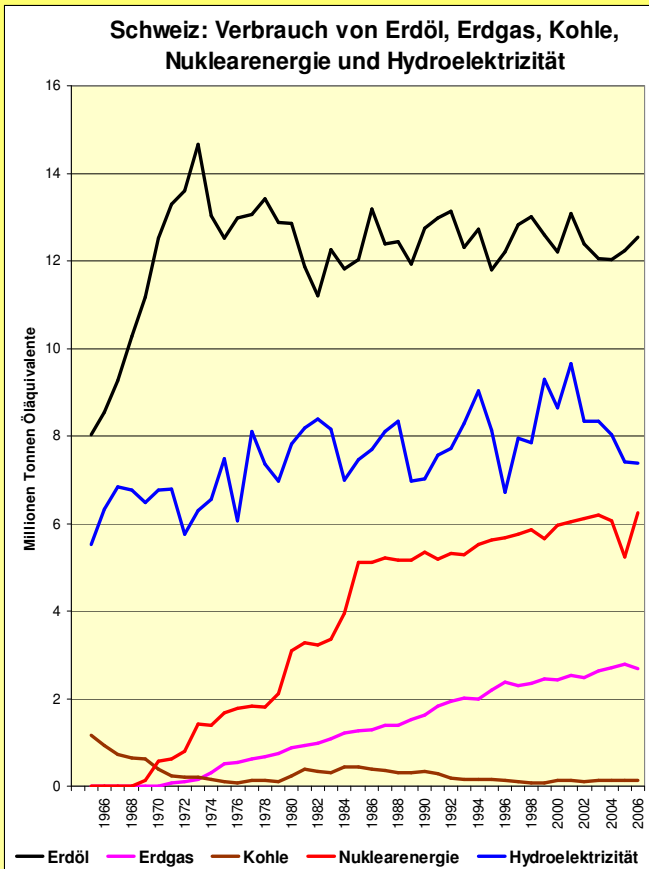
Datenquelle: www.bp.com (Statistical Review of World Energy 2007)
Darstellung: Jenni Energietechnik AG



Jenni Energietechnik AG

www.jenni.ch

Schweiz



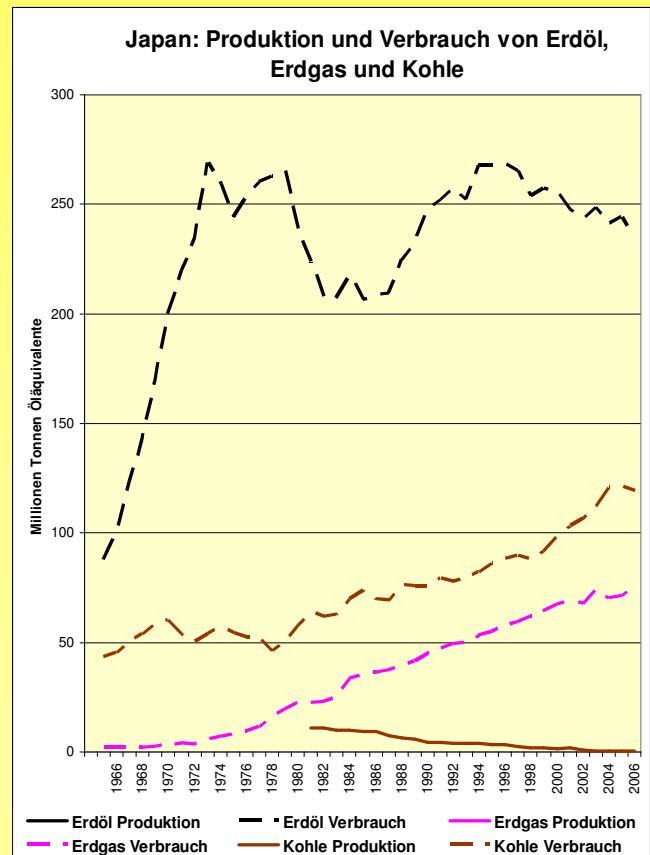
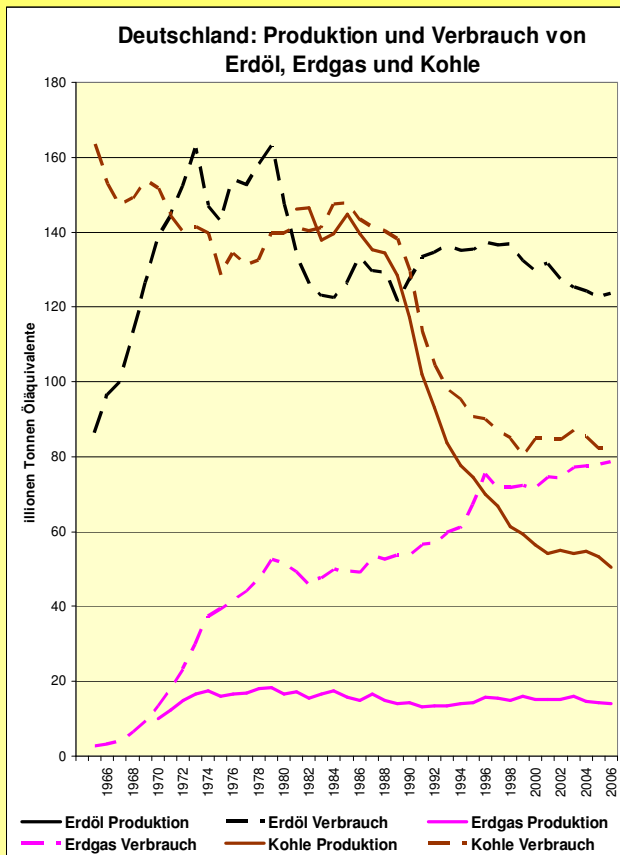
Datenquelle: www.bp.com (Statistical Review of World Energy 2007)
 Darstellung: Jenni Energietechnik AG



Jenni Energietechnik AG

www.jenni.ch

Deutschland und Japan



Datenquelle: www.bp.com (Statistical Review of World Energy 2007)
 Darstellung: Jenni Energietechnik AG



Jenni Energietechnik AG

www.jenni.ch