

Walltherm®

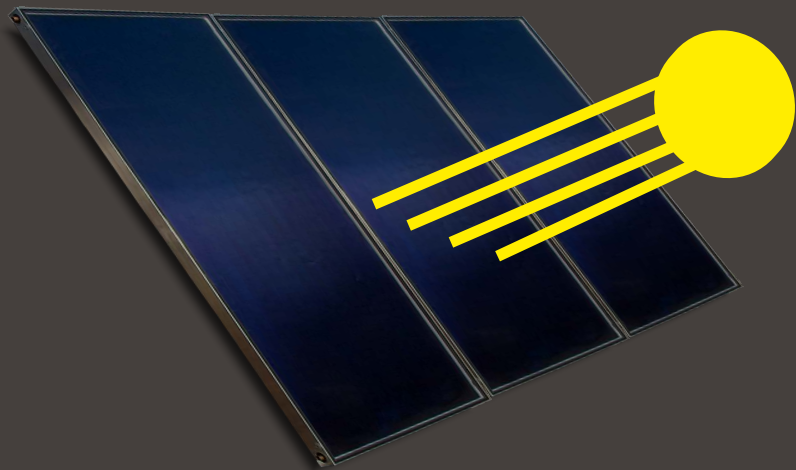
The Original

*La prima termostufa
a fiamma inversa*



WALLNÖFER

SISTEMI SOLARI & TERMOSTUFE



Proteggiamo l'ambiente con :

*Sistemi solari
& Walltherm®
stufe & termostufe*



5 Stelle



L'azienda Wallnöfer:

>50 anni di esperienza

La famiglia Wallnöfer è già arrivata alla seconda generazione progettando, sviluppando e producendo pannelli solari termici ad alto rendimento, accumulatori a stratificazione e stufe Walltherm® con la tecnologia della fiamma inversa, tutto questo per garantire il riscaldamento e la produzione di acqua sanitaria per la vostra abitazione.

Per garantire un funzionamento ottimale dei vari sistemi di riscaldamento è disponibile anche la centralina Wal Touch.

ieri



oggi



La nostra idea:

La nostra idea prevede l'utilizzo di un impianto solare per la produzione di acqua sanitaria nei mesi più caldi, mentre nei mesi meno soleggiati riesce comunque ad integrare notevolmente il sistema di riscaldamento. Per l'inverno ed i mesi più freddi il riscaldamento dell'abitazione e la produzione dell'acqua sanitaria avviene grazie all'altissimo rendimento della nostra termostufa Walltherm®.

Sistema combinato Wallnöfer:

Riscaldare con il sole e la legna è un metodo veramente ecologico.

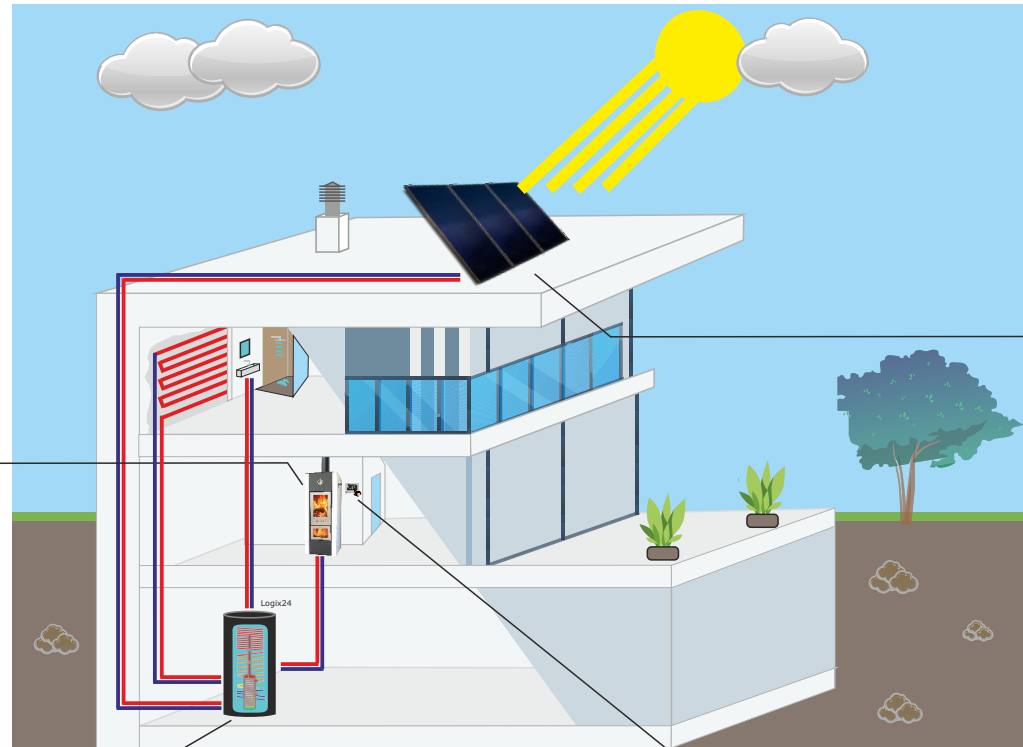
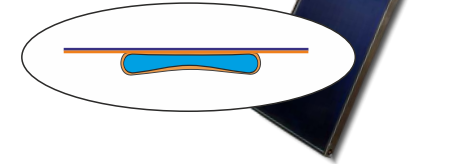
I prodotti highlight di Wallnöfer:

Walltherm®
Prima idrostufa
a fiamma inversa!

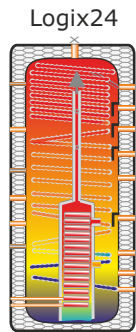


KA88/2020

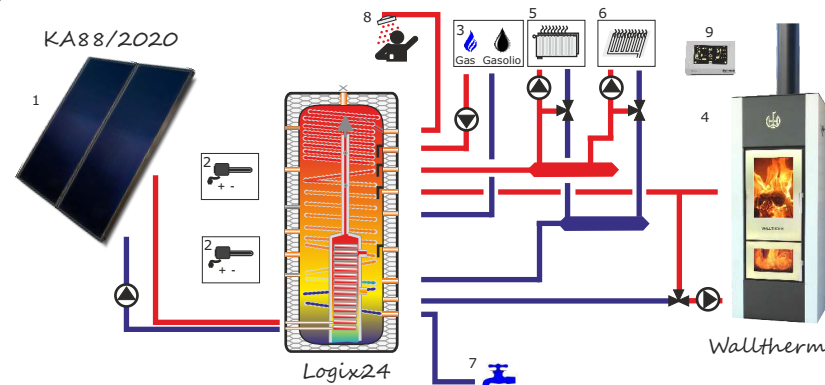
Unico pannello solare con
tubi piatti WARO:



Logix24
Accumulatore
combinato
con scambiatore
solare
a stratificazione
naturale:



Wal Touch
La centralina sviluppata e
programmata da Wallnöfer per la
gestione ottimale di un'impianto
di riscaldamento.



- 1 Impianto solare
- 2 Resistenza elettrica
- 3 Caldaia gas/gasolio
- 4 Termostufa Walltherm®
- 5 Radiatori
- 6 Riscaldamento a pavimento
- 7 Entrata acqua fredda sanitaria
- 8 Uscita acqua calda sanitaria
- 9 Centralina Wal Touch

Pannello solare: KA88/2020

Pannelli solari ad alta efficienza sono in grado di soddisfare completamente il fabbisogno di acqua calda sanitaria nei mesi estivi, mentre nei mesi meno soleggiati forniscono comunque una notevole integrazione al riscaldamento ambientale.

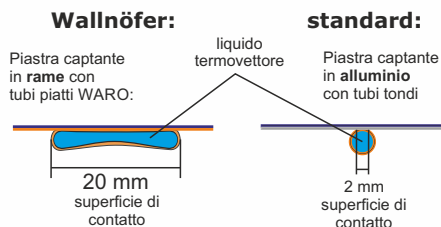
Per disporre di un impianto solare performante ed affidabile nel tempo, la vostra scelta si deve orientare verso pannelli prodotti con materiali di qualità, i quali non temono le diverse avversità meteorologiche (raggi UV, temperature elevate, ghiaccio ecc.), il pannello solare KA88/2020 è disponibile nelle versioni in acciaio inox ed alluminio, il vetro è temperato antigrandine.

Per ridurre notevolmente le dispersioni di calore, nel nostro pannello abbiamo coibentato non solo la parte posteriore ma anche tutti i lati del pannello.

L'assorbitore (scambiatore) può essere definito il cuore del pannello solare, esso capta i raggi solari i quali, direttamente vanno a riscaldare il fluido termovettore (glicole), dell'impianto solare.

La particolarità dell'assorbitore Wallnöfer è il contatto, tra la piastra captante in rame, (valore d'assorbimento 95%), ed i tubi piatti Waro, (Brevetto Wallnöfer).

I tubi piatti Waro aumentano la superficie di scambio, con la piastra captante di ben 10 volte rispetto ad un sistema tradizionale con tubi tondi.



Specialmente in giornate con poco sole e con luce diffusa si nota la differenza tra il pannello KA88/2020 ed un pannello standard.

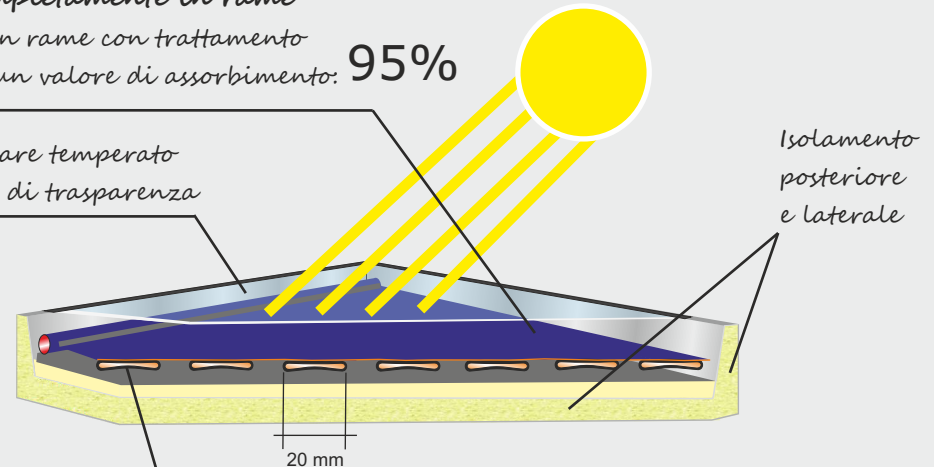
La differenza di resa può essere fino al 25%.

Scambiatore completamente in rame

Piastra captante in rame con trattamento alto selettivo con un valore di assorbimento: 95%

Vetro solare temperato con 92% di trasparenza

Isolamento posteriore e laterale



WARO - tubi piatti in rame

con 20mm di superficie di contatto per uno scambio maggiore !!

max. Power output
1905 Watt
per coll. 2.5 m²

RENDIMENTO
 $\eta_{-0} =$
84%

95 %
valore d'assorbimento piastra captante

Rendimento altissimo !!!! $\eta_{-0} = 84%$

Dati tecnici:

	pannello standard 1,8 m ²	pannello grande 2,5 m ²
altezza:	88 mm	88 mm
larghezza:	920 mm	1050 mm
lunghezza:	1940 mm	2350 mm
superficie totale:	1,80 m ²	2,47 m ²
superficie assorbitore (rame):	1,65 m ²	2,30 m ²
peso a vuoto:	35 kg	48 kg
pressione d'esercizio:	2-4 bar	2-4 bar
pressione massima di collaudo:	8 bar	8 bar
materiale box di contenimento:	acciaio inox	acciaio inox o alluminio

certificato:



Solarkeymark

Solarkeymark

Possibili contributi statali:

Conto Termico 2.0

max. 883 €/pannello grande

max. 644 €/pannello standard

o detrazione fiscale 65%

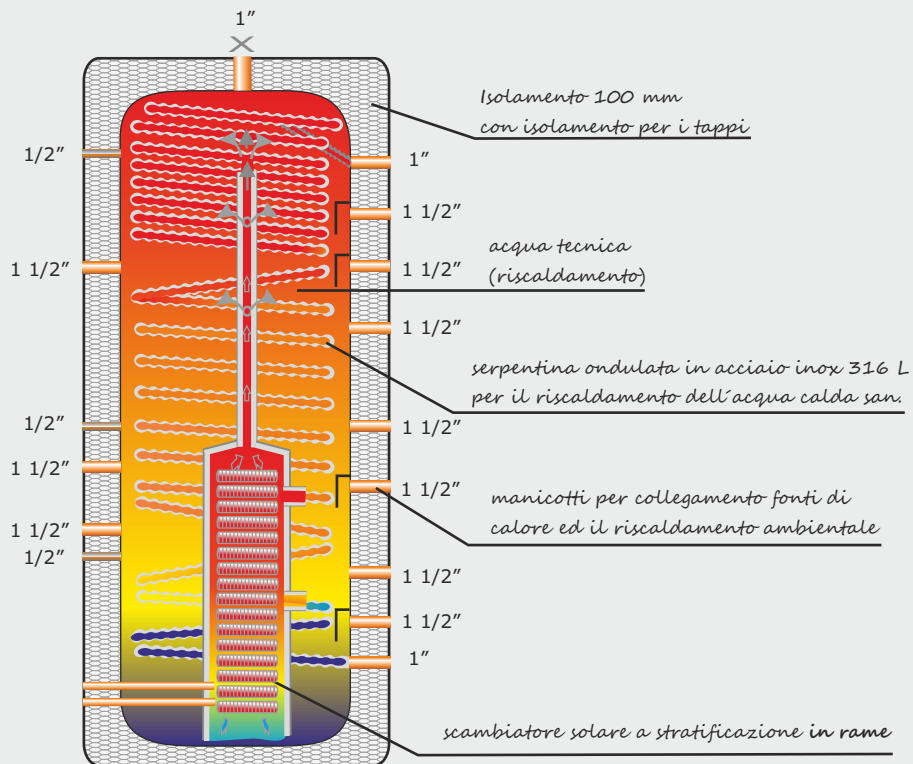
2019

Accumulatore combinato: Logix24

Il **Logix24** è un accumulatore combinato nel quale viene prodotta acqua calda sanitaria ed acqua tecnica per i circuiti di riscaldamento ambientale. Grazie alle numerose possibilità di collegamento che il **Logix24** dispone, offre la possibilità di impiegare moltissime fonti d'energia. (p.es. idrostufa Walltherm®, imp. solare, caldaia a gas....)

L'acqua sanitaria si riscalda in istantanea nella serpentina ondulata in acciaio inox 316L. La grande superficie della serpentina garantisce un riscaldamento rapido.

I batteri della legionella in questo modo non possono proliferare e l'acqua sanitaria è sempre fresca, anche se il consumo è minimo.



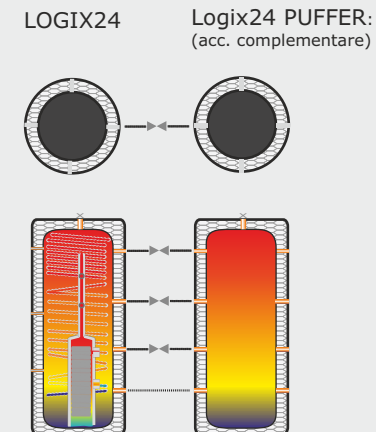
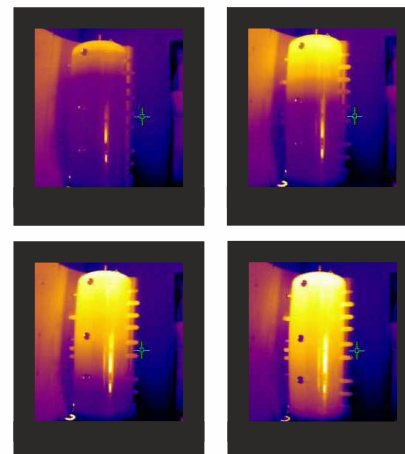
Materiale di produzione:

materiale serbatoio: S235JR
 materiale tubo corrugato: acciaio inox 316L
 pressione di collaudo tubo corrugato: 10 bar
 pressione d'esercizio sanitario: max. 6 bar

pressione d'esercizio risc.: max. 3 bar
 materiale scamb. solare: tubo alettato in rame
isolamento: 100 mm fibra pol.
classe di reazione al fuoco: B1
 garanzia: 5 anni

Logix24

La stratificazione solare:



Il calore prodotto dai pannelli solari viene convogliato allo scambiatore solare (in rame) dell'accumulatore **Logix24** il quale stratifica il calore dall'alto verso il basso per coprire prevalentemente il fabbisogno dell'acqua calda sanitaria. (vedi foto della termocamera)

Logix24 Kombi

	600	1000	1300
contenuto in litri:	600	950	1290
larghezza senza isolamento in mm:	700	790	950
larghezza con isolamento in mm:	900	990	1150
altezza senza isolamento in mm:	1619	2016	1992
altezza con isolamento in mm:	1700	2100	2072
ribaltamento in mm:	1670	2090	2090
peso in kg:	140	190	210
produzione acqua calda sanitaria in lt:	410	780	1050
con accumulatore a 60°C (acqua calda san. min. 40 °C):			
serpentina ondulata (acqua sanitaria) in m ² :	4,5	7,5	10
scambiatore solare in rame m ² :	3,9	3,9	3,9
contenuto scamb. solare lt:	3,2	3,2	3,2
classe energetica:	C	C	C

Walltherm®

The Original

La prima termostufa a fiamma inversa

La Walltherm® combina le caratteristiche di una stufa a legna con la tecnica ed il rendimento di una caldaia a fiamma inversa.

Il principio di funzionamento a fiamma inversa avviene a tiraggio naturale, adottando questo sistema si escludono tutti quei componenti elettronici i quali risultano spesso inaffidabili e costosi nella manutenzione.

La Walltherm® è protetta da brevetti internazionali



Combustibile necessario:



legna spaccata asciutta con < 20% d'umidità
(lunghezza fino a 35 cm, Ø10 cm)

durata combustione fino a 5 ore

Vajolet 5S



5 Stelle*

*Il regolamento del Bacino Padano dal 2020 proibisce l'installazione di stufe che non raggiungono almeno le 4 stelle.

temperatura scarico fumi
regolabile tra 130 - 160°C

camera di combustione in ACCIAIO INOX

camera di combustione in acciaio inox !!



vetro doppio ceramico
su richiesta con trattamento IR
per ridurre l'irraggiamento
di calore del 30%

fiamma inversa
con temperature fino a 1000°C

regolatore
della combustione
(aria comburente)



curva
45° o 90°

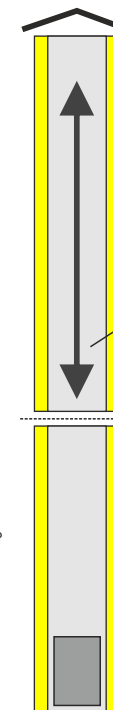
Azionamento registro fumi:
- aperto in fase d'accensione
- chiuso per la fiamma inversa

acqua tecnica su 4 lati

aria primaria
ed aria secondaria

entrata aria comburente
con poss. di collegare
un canale aria esterna
sotto opp. al lato posteriore

Opzione: serranda elettrica aria
comburente gestita della WAL Touch

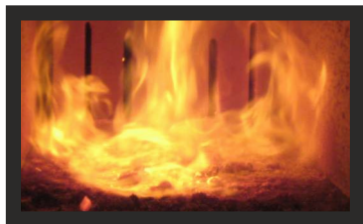


Il funzionamento a tiraggio naturale richiede una canna fumaria con:

Ø150 - 200 mm
5 - 6 m in verticale
20 mm di isolamento

Walltherm® Vajolet 5S

Wallnöfer ha aumentato lo standard qualitativo e di rendimento nel mondo delle idrostufe, con la Walltherm® prima idrostufa a legna a fiamma inversa.



Il rendimento e l'efficienza della Walltherm® è cosa risaputa da tutti, non tutti sanno però che la fiamma inversa sviluppata nella camera inferiore può arrivare fino a 1000 °C, tutto questo, avendo la temperatura in uscita dei fumi di scarico tra i 130 e 160 °C, ci dimostra e conferma che tutta l'energia prodotta non viene dispersa, ma viene utilizzata nel modo migliore: quello ecologico.

Il TÜV Rheinland conferma un rendimento del 92% e delle emissioni basse le quali fanno rientrare il nuovo modello Walltherm® Vajolet 5S nella categoria **5 Stelle* !!!**

**Il regolamento del Bacino Padano dal 2020 proibisce l'installazione di stufe che non raggiungono almeno le 4 stelle.*

Oltre l'irraggiamento diretto la Walltherm® Vajolet 5S cede energia all'acqua tecnica per il riscaldamento della casa (radiatori, risc. a pavimento) e per il risc. dell'acqua calda sanitaria.
(Solo con accumulatore combi!)

La Walltherm® produce energia più che sufficiente per poter riscaldare un'abitazione fino a 150m².

La camera di combustione superiore della Walltherm® Vajolet 5S è in ACCIAIO INOX, questo garantisce una durata lunghissima.



Walltherm® Vajolet 5S
nera



Walltherm® Vajolet 5S
bianco - nero - bianco

Walltherm® Vajolet 5S



Walltherm® Vajolet 5S
nero - rosso - nero con portine Black Edition



Walltherm® Vajolet 5S
bianco - corten - bianco



Walltherm® Vajolet 5S
nera con portine Black Edition

Le idrostufe Vajolet 5S
sono dotate di maniglie
raffreddate con aria



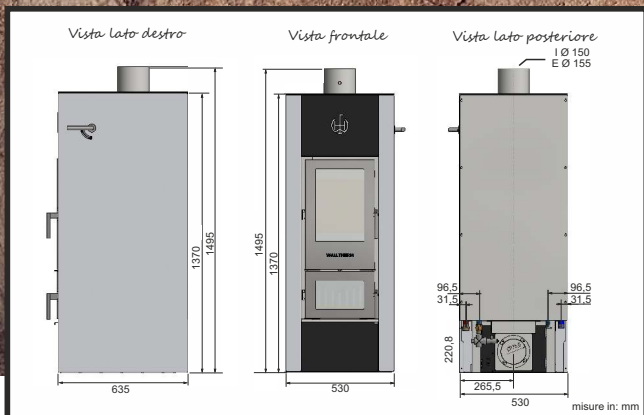
Walltherm® Vajolet Basic 5S

Walltherm®

Vajolet 5S e Vajolet Basic 5S

Rendimento:	92,3%
classe ambientale:	5 Stelle ★★★★★
potenza min/max:	8 - 15 KW
potenza nominale:	12,2 KW con carica di 3,5 kg
classe energetica:	A+
potenza all'acqua:	7,5 - 10 KW
polveri:	8 mg/Nm ³
altezza / larghezza / profondità:	1372 mm / 530 mm / 635 mm
volume camera di combustione:	~55 lt
tiraggio necessario (senza aspiratore):	12 Pa (max. 20 Pa)
peso:	ca. 300 kg (senza contenuto)
contenuto d'acqua scambiatore:	ca. 80 lt
pressione d'esercizio:	max. 2,5 bar
colleg. canale aria esterna posteriore o sotto:	Ø 125 mm
colleg. tubo di scarico fumi:	Ø 150 mm (interno)
flusso dei gas:	7,9 g/s
temperatura fumi con fiamma inversa:	ca. 135 - 160 °C
temperatura fumi accensione:	ca. 300 - 400 °C
combustibile:	legna naturale spaccata lunghezza max. 35 cm - umidità <20%
valore CO al 13% O ₂	0,056 Vol.-%
normativa:	EN13240 - EN13229
distanze minime a materiale incombustibile:	
laterale / posteriore / fronte	10 cm / 10 cm / 100 cm
garanzia*:	5 anni corpo stufa (senza componenti d'usura) 2 anni per valvole e componenti elettrici

Possibili contributi statali:
Conto Termico 2.0 (max. 1.810 €)
o detrazione fiscale 50% 2019

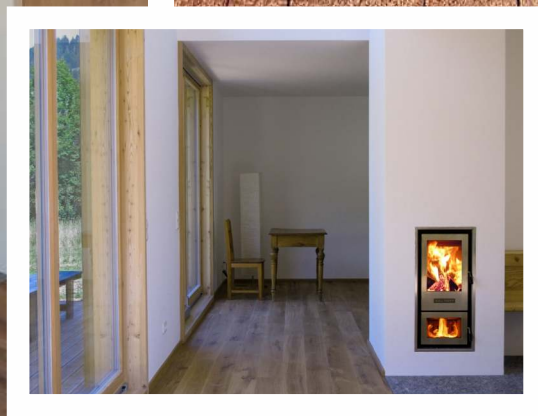


Termocamino / Stube:

Come termocamino è disponibile
la Walltherm® Vajolet Basic 5S

Questo modello può essere rivestito con maiolica, pietra ollare,
refrattario ecc. in più è disponibile il rivestimento con Firepanel
il quale può essere dipinto con un colore a scelta.

Walltherm® Vajolet Basic 5S



WAL Touch



NUOVO

Accesso remoto
per la visualizzazione
dei dati su **PC** o sull'**App**



La centralina Wal Touch
controlla e gestisce
un impianto di riscaldamento
di un'abitazione unifamiliare.

La Wal Touch controlla il corretto funzionamento
dell'impianto solare termico e della
termostufa Walltherm®.

Volendo per evitare delle dispersioni chiude
automaticamente la serranda elettronica dell'aria
comburente dopo lo spegnimento della fiamma.

In più gestisce fino a due circuiti di riscaldamento
ambiente (p.es risc. a pavimento) con sonda esterna
e programma orario settimanale.

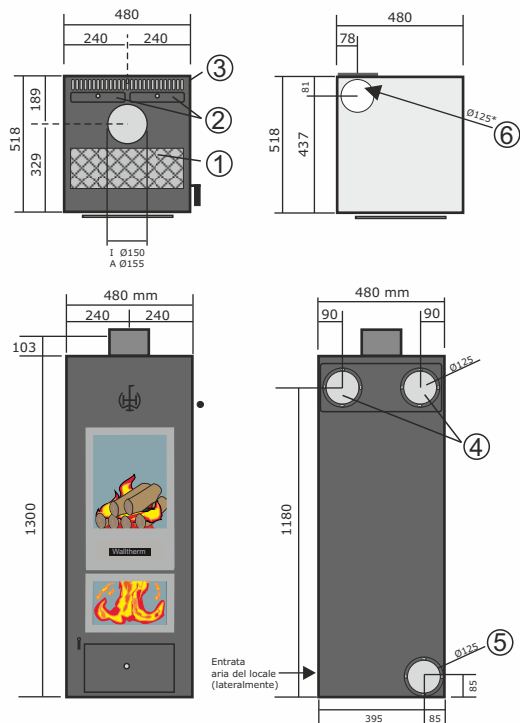
Anche la comunicazione/gestione di un ulteriore
generatore di calore è garantito p.es. caldaia a gas ...

Il menu è molto intuitivo, così ogni cliente è in
grado di controllare le temperature ecc.

Walltherm® Vajolet Basic 5S
con rivestimento in refrattario o Firepanel

Walltherm® AIR 5S

La stufa Walltherm® Air 5S riscalda l'ambiente tramite l'irraggiamento diretto. Per chiunque voglia riscaldare un ambiente di grandi dimensioni in breve tempo può farlo azionando un dispositivo di ventilazione a velocità variabile il quale diffonderà l'aria calda prodotta dalla stufa Walltherm® Air 5S.



Possibili contributi statali:
Conto Termico 2.0 (max. 1.735 €)
o detrazione fiscale 50%
2019

- 1 piastra
- 2 coperchio canali fumi
- 3 uscite aria calda
- 4 collegamento canale aria calda per altri locali (2 x Ø125 mm, max. 6 m lunghezza)
- 5 coll. aria di combustione lato posteriore
- 6 coll. aria di combustione dal fondo

Rendimento:

~86 %

classe ambientale:	5 Stelle ★★★★★
potenza min/max:	6 - 11 KW
potenza nominale:	11 KW
classe energetica:	A+
aria forzata:	optional , kit ventilatore con centralina ventilatore: 250 m ³ - 230 V 50 Hz
canali aria forzata:	2 x 125 mm (lato posteriore)
polveri:	13 mg/Nm ³
tiraggio necessario (senza aspiratore):	12 Pa (max. 20 Pa)
peso:	ca. 300 kg
colleg. canale aria esterna posteriore o sotto:	Ø 125 mm
colleg. tubo di scarico fumi:	Ø 150 mm (interno)
flusso dei gas:	8,6 g/s
temperatura fumi con fiamma inversa:	ca. 207 °C
temperatura fumi accensione:	ca. 300 - 400 °C
combustibile:	legna naturale spaccata lunghezza max. 35 cm - umidità <20% EN13240
normativa:	
distanze minime a materiale infiammabile:	laterale / posteriore / fronte
garanzia*:	40 cm / 40 cm / 100 cm 5 anni corpo stufa (senza componenti d'usura) 2 anni componenti elettrici

Dati tecnici
Walltherm® AIR 5S:



classe ambientale: 5 Stelle

Walltherm® Air 5S
con piastra frontale



Se vuoi vedere il video della
Walltherm®: 
walltherm.com



©walltherm.com

05.2019 Pictures: pixabay.com / shutterstock

Walltherm®

The Original

un marchio di:



WALLNÖFER

SISTEMI SOLARI & TERMOSTUFE

Wallnöfer Srl Sistemi Termici
Zona Industriale 110
39026 Prato allo Stelvio (BZ)
Alto Adige / Italia
Tel. +39 0473 61 63 61

wallnoefer.it walltherm.com